

Au pays de
Gembloux
ville et villages



GEMBOUX
AGROBIOPÔLE
WALLON



0496/38 92 03 071/853 900



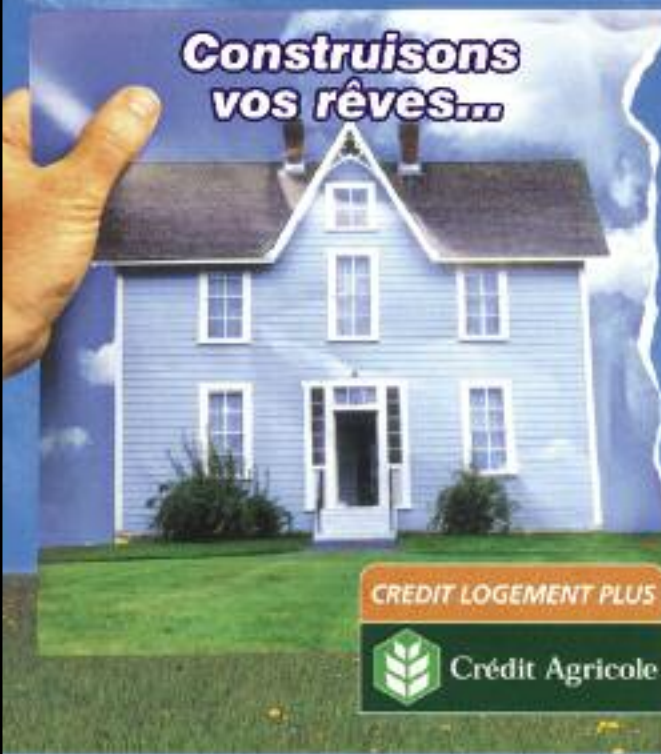
Centre
Récréatif
couvert

Organisation
anniversaire


Parking aisé

rue François Dupire, 5 5140 Tongrinne
071/853 900 www.loustics.be

**Construisons
vos rêves...**




CREDIT LOGEMENT PLUS



Crédit Agricole


Agence de GEMBLOUX
W. Vandenberghe
89, Avenue de la Faculté
Tél. 081/61.12.12
agence.gembloux@creditagricole.be

Ambiance et chaleur



**Poêles
Pellet
Foyers & Inserts
Tubages Inox**

et tous les accessoires



Dépositaire **PELLETS BADGER**
en sac & en palette

Stûv - Saey - Surliac - Nester Martin - Bodart & Genay
MDesign - Jide - Xeoos - Spartherm - Austroflam
Olympia - Bru - Haas+Sohn - MCZ...

chaussée de Namur 109 - Gembloux
TÉL. 081 61 13 44 - Fax 081 61 61 43
info@ambiance-chaleur.com - www.ambiance-chaleur.com

SAVONIE & Cie



Garage - Station service - Dépannage

**Entretien et réparations
...toutes marques**

Airco - Freins - Echappements...

Tél. 081/56 65 75 - fax 081/56 94 65 - E-mail: savonie@hotmail.com
chaussée de Namur, 480 - 5030 Bouzet-Gembloux



Le vignoble de Bovesse
Domaine du Ry d'Argent

Bacle & fils
Vignerons, producteurs récoltant
Vente de nos vins au domaine
ouvert tous les jours de 9h à 17h

CUVÉE 2008 • Blanc & rosé disponible
• 4 rouges à partir de septembre

www.domainedurydargent.com
rue de la Distillerie, 51 - B-5081 Bovesse
Tél./Fax 081 56 65 45 - GSM 0475/25 88 29



Produits naturels
Alimentation bio
Herboristerie

la clé des champs

Rue Léopold, 6 - 5030 Gembloux
Tél. 081/613 798 - Fax 081/616 358

Il était une fois...

Depuis quelques années, le beffroi est concurrencé par un adversaire un peu plus petit que lui mais dont l'envergure ne cesse de l'envahir et de cacher ses horloges. Un premier élagage de l'érable permit de revoir une horloge, mais la réaction de l'arbre fut telle que nous sommes revenus au point de départ.

Des travaux de réfection des murs du beffroi vont être entrepris bientôt et ils exigent un nouvel élagage important de l'arbre ; après réflexions et discussions, il est décidé d'abattre l'érable qui devient vraiment trop encombrant et qui ne supportera pas indéfiniment des élagages sévères. De plus la proximité de son tronc par rapport au beffroi fait que l'enracinement entraîne déjà des dégradations aux fondations du bâtiment ; les fouilles prévues feront elles du tort aux racines.

Il y a donc incompatibilité entre les deux voisins et comme il est plus facile de faire tomber l'érable que le beffroi...

Il est bien entendu prévu de replanter un autre arbre dans le jardin du presbytère et à une distance raisonnable du beffroi : ce sera un Catalpa.

Ces événements ont fait travailler les imaginations et ont fait naître une fable façon Jean de La Fontaine

L'érable et le beffroi

Le beffroi dit un jour à l'érable :

« Vous avez bien sujet d'accuser la nature ;
Elle vous ferait pousser indéfiniment,
Alors que vous êtes parti de rien,
Une petite graine amenée par le vent.
Moi par contre, j'ai beau m'étirer,
Mes briques refusent de s'allonger.
Mes horloges ont beau tourner,
Les Gembloutois ont cessé de les regarder.
J'aurais dû d'une brique mal scellée
Vous écraser d'emblée. »

L'érable, vert de rage, lui répondit :

« Monsieur, l'orgueil vous égare,
Sans doute le patrimoine de l'humanité.
L'arbre est devenu sacré

Et je vous envoie donc à la gare.

Sachez que si l'on me coupe,

Mes frères reviendront en troupe

Pour, dans vos fondations trouver une
faiblesse

Que n'exclut pas votre droit d'aïnesse. »

Ces deux là ne voulant pas faire de
concession

On dut faire appel au Collège et à sa
raison.

Il fut donc décidé d'éliminer l'envahisseur

Et pour notre grand bonheur

De replanter un peu plus loin un Catalpa

Que le beffroi le veuille ou pas.



21^e édition des Journées du Patrimoine en Wallonie

Samedi 12 et dimanche 13 septembre 2009

« Patrimoine et modernité, du 20^e siècle au 3^e millénaire »

Les prochaines Journées du Patrimoine se dérouleront en Wallonie le deuxième week-end de septembre en développant un thème novateur, celui de la modernité.

A Gembloux, l'édition 2009 des Journées du Patrimoine met à l'honneur l'ancienne ferme abbatiale.

RÉAFFECTATION DE L'ANCIENNE FERME ABBATIALE DE GEMBOUX ET DE L'ANCIENNE GRANGE ABBATIALE DÉSORMAIS DÉNOMMÉE « ESPACE SENGHOR »

Gembloux Passage des Déportés, 2
L'abbaye bénédictine de Gembloux fut reconstruite par l'architecte L.B. Dewez (1731-1812) durant la 2^e moitié du 18^e siècle, peu de temps avant la suppression des couvents par la Révolution française. Dès 1860, son domaine accueillit l'Institut supérieur agricole qui deviendra l'actuelle Faculté universitaire des Sciences agronomiques, dorénavant intégrée à l'Université de Liège.

L'ancienne ferme demeura cependant propriété privée. Construite en 1762 au nord-est de la cour d'honneur du bâtiment principal, c'est un ample quadrilatère irrégulier dont les longs volumes chaulés sont rehaussés d'encadrements en pierre bleue. Les bâtiments ont été classés comme monument les 13 janvier 1977 et 26 juin 1977. La ferme fut acquise en 1995 par l'institution universitaire. Sa réaffectation



s'inscrit dans le cadre d'une réflexion englobant une zone urbaine suffisante et une préservation des valeurs patrimoniales de l'ensemble.

La volumineuse grange en long, désormais appelée «Espace Senghor», dont le projet de réaffectation a été confiée au bureau d'architecture Samyn and Partners sprl, a été aménagée en une salle polyvalente spacieuse et un vaste amphithéâtre de 550 places pouvant accueillir manifestations culturelles, congrès et colloques. Les deux parties se partagent de manière égale les douze travées disponibles. Un grand miroir placé sur la paroi de séparation reflète la charpente et crée ainsi une image virtuelle de la grange dans sa totalité. Les prouesses techniques nécessaires à la restauration et au bon fonctionnement des diverses activités se font discrètes et laissent transparaître le calme et la sérénité des lieux. Les matériaux naturels - bois, pierre bleue, acier - et une palette de couleurs réduite, tout cela met en valeur les murs en briques et la charpente en bois. Locaux d'accueil et de réception, bureaux ou sièges d'entreprises directement liées aux activités de recherche de la Faculté, ou encore salles d'exposition, telles sont les affectations des autres bâtisses,

jadis dévolues au labour agricole.

- Organisation : Office du Tourisme de Gembloux asbl.
- Départs : rue Sigebert, 1 (devant l'Office du Tourisme), dimanche à 14h30 et 16h par groupe de 60 visiteurs max. (durée : 1h).
- Ouverture : dimanche de 14h à 17h30.
- Renseignements : 081/62 69 60 (de 9h à 17h).

Quelques chantiers finalisés



Renouvellement de la couverture de toiture de la maison communale de Grand-Leez



Aménagement d'une classe à l'école de Sauvenière

Agrandissement de la cour de l'école de Sauvenière



Réfection des façades de l'école de Lonzée



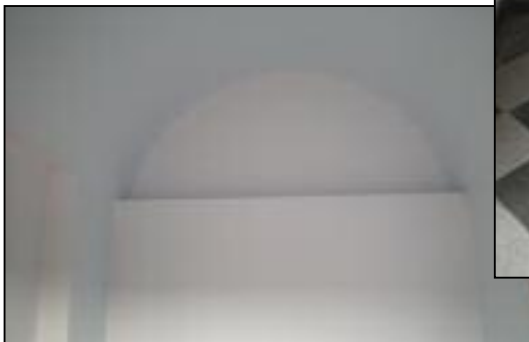
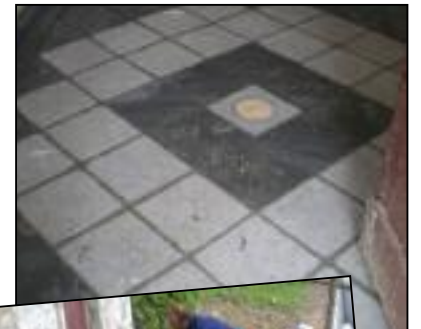
Pose d'éléments décoratifs à l'académie rue Victor de Becker



Préau et aménagements PMR à l'école de Ernage



Préau école de Mazy



Réfection de l'intérieur de la chapelle Ste Anne à Bothey



Renouvellement du dallage de la chapelle Notre Dame des 7 Douleurs à Grand-Leez

Pêcherie du Pré St Jean
 Rue d'opprebais 12a
 1315 WOODRIF
 Tél. 030-45 34 20
 Gam 0490-12 51 25
 Pêche le mercredi

PÊCHE DE NUIT

Petite restauration
 Midi & Soir

Location de filand
 à la journée
 Min. 25 Pers.
 & Max 72 Pers.

Nuit du 05 au 06/09
 Ouverture à 20h jusqu'à 6h
 Déversement de 20 truites/pêcheur
 Prix 40 € (RESERVATION OBLIGATOIRE)



Centre auditif
GHENNE
 OPTICIENS
 SPECIALISTE - VERRES PROGRESSIFS

ZEISS

VARILUX
 LE MEILLEUR
 (meilleure vue le monde)

☎ 081 / 61.00.37
 Grand' Rue 49 **5030 GEMBOUX**

PARKING PRIVÉ GRATUIT à l'arrière du magasin

GEMBOUX (sur l'ancien site de la sucrerie)

Résidences Iris & Violette

Maisons jointives

Maisons Bi-familiales

MAISONS & APPARTEMENTS NEUFS À VENDRE



Les Jardins de Gembloux

TP THOMAS & PIRON
 LA TRADITION DU MAÇON

061 53 12 52 (Appartement) - 061 53 12 16 (Maison)
www.immoTP.com

Calonne ETS



0475 46 37 57

- * Pavage Klinkers Tegula...
- * Aménagement des abords
- * Abattages & élagages
- * Dalle de béton pour chalet - box - carport...
- * Petit terrassement - Drainage
- * Egouttage + Raccordement
- * Réalisation de terrasse tout type de matériaux
- * Epuration des eaux usées (mini station)
- * Mur de soutient - Bloc - Bille de chemin de fer...
- * Pose clôture - Bekaert - Bois - Béton
- * Location grue 1,5 T - 4T avec opérateur

Tél./Fax 081 74 76 46 • E-mail : ets.calonne@skynet.be • 5032 Corroy-le-Château

Les 25, 26 et 27 septembre

Foyer Communal :

- o Du samedi 18 au dimanche 27 septembre
22^{ème} Salon d'ensemble des artistes gembloutois
Vernissage le vendredi 18 septembre à 19h30
- o Mardi 22 septembre à 14h - Goûter des Aînés

Place de l'Hôtel de Ville

- o Vendredi 25 septembre

Wally Gat Rock

- o Samedi 26 septembre

Foyer Communal :

11h : Hommage aux couples jubilaires
15h : Remise des prix du concours «Gembloux, Ville Fleurie »

Beffroi :

De 13h30 à 16h : Visites guidées toutes les demi-heures

16h : Concert de carillon

Tour Saint Guibert :

17h30 : Messe

18h30 : Baptême officiel des 10 géants, sortie officielle de la châsse, départ du « Tour Saint-Guibert »

Cinéma Royal :

20 h : Concert de Philippe LAFONTAINE

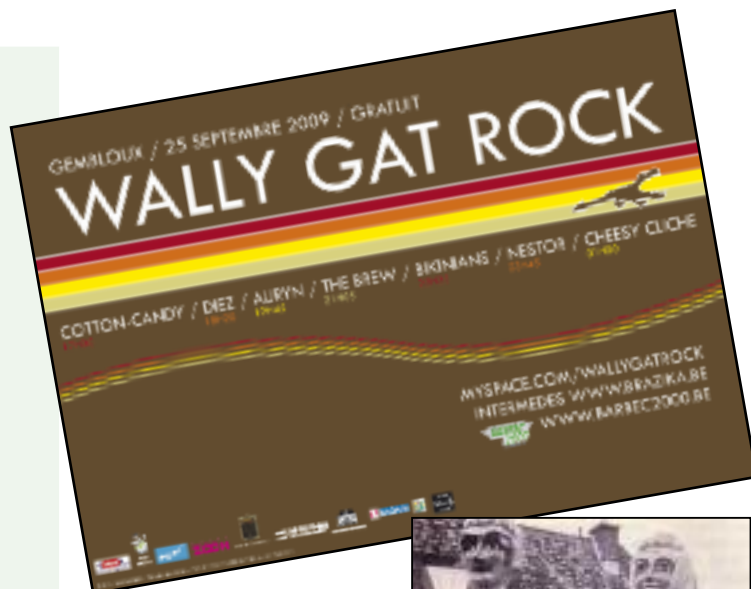
- o Dimanche 27 septembre

11h : Rassemblement au Parc d'Épinal pour la manifestation officielle au Monument aux Morts

Réception à l'espace Athéna

Foyer Communal :

18h : Remise des prix du 22^e Salon d'ensemble des artistes gembloutois



Le 26 septembre 2009, Gembloux retrouve ses géants.



La Jeune Chambre Internationale et la Ville de Gembloux vous proposent de retrouver les géants qui ont marqué le folklore du centre et du quartier du Culot durant de nombreuses années.

Le couple légendaire Tchirou et Piconette, ainsi que Cacatte et Nanèche, originaires du quartier du Culot, feront leur grand retour le samedi 26 septembre à l'occasion des fêtes de Wallonie et du Tour Saint-Guibert auxquels ils participeront.

Depuis une quinzaine d'années, les géants s'étaient faits très rares. Ils demandaient en outre une profonde remise en état. La Jeune Chambre Internationale a présenté un projet de réfection à la Ville, qui y a apporté son entier soutien matériel et logistique.



La Jeune Chambre coordonne la réfection et elle assurera l'animation des géants jusqu'à la constitution d'un groupe spécifique.

On annonce leur accueil par leurs collègues de l'entité : le chef de gare (géant du quartier de la gare), Mathilde et Joseph (Ernage), Catherine (la sorcière de Lonzée), Trichounette et son fils Trichou (Sauvenière).

Un rassemblement à ne pas manquer !
Infos : gembloux@lajeunechambre.be



Tour Saint-Guibert

Le samedi 26 septembre aura lieu le Tour Saint-Guibert. Cette procession aux origines lointaines organisée tous les trois ans constituera un moment fort des fêtes de Wallonie à Gembloux.

Alliant traditions folklorique et religieuse, le Tour Saint-Guibert est un rassemblement remémorant les origines de Gembloux.

Le cortège encadrant la châsse contenant les reliques de Saint-Guibert, confiée par le Doyen à la Ville pour l'occasion, sillonne en fanfare les rues de Gembloux suivant un itinéraire reliant plusieurs chapelles et endroits historiques de la cité.

Les différentes haltes sont autant de rendez-vous laissant place, dans le respect des traditions, à l'animation par les talents artistiques et associatifs locaux.

Ce moment de rencontre et de convivialité débutera dans l'après-midi pour se terminer en fin de soirée par le retour de la châsse dans l'église décanale.

Renseignements : Service culture : 081/626.352



Fêtons la Wallonie à Gembloux !

Inauguration du carillon rénové

Le carillon du beffroi vient d'être rénové. Composé de 47 cloches, l'instrument installé en 1963 en remplacement du bourdon fêlé montrait en effet des signes de fatigue. Son clavier a été restauré et ses raccords aux cloches ont été entièrement refaits, ce qui assure désormais un jeu égal et plus précis.

Il s'agit d'une étape supplémentaire dans la mise en valeur du beffroi de Gembloux, patrimoine exceptionnel de Wallonie, inscrit en 2005 sur la liste du patrimoine mondial de l'UNESCO.

Le carillon rénové sera inauguré le 26 septembre, à l'occasion des fêtes de Wallonie. Des visites du beffroi seront organisées dans l'après-midi et un concert sera donné par Audrey Dye, jeune carillonneuse de grand talent, invitée spécialement pour l'occasion par Serge Joris, notre carillonneur local.

Un lieu d'écoute sera aménagé pour permettre à chacun d'apprécier ce moment et de (re)découvrir cet instrument rare. Gembloux peut se targuer en effet de posséder un des deux seuls carillons de concerts de la province de Namur.

Renseignements : Office du tourisme de Gembloux – 081/626.960

Samedi 26 septembre à 20h au Cinéma Royal : « Tout, seul... », concert de Philippe LAFONTAINE

Enfin une occasion de découvrir à Gembloux un artiste du monde de la variété... Philippe LAFONTAINE sera en concert au Cinéma Royal le 26 septembre 2009 dans le cadre des fêtes de Wallonie !

Son spectacle intitulé « Tout, seul... » propose, dans une formule osée, un voyage musical étonnant et détonnant dans un répertoire échafaudé sur 30 années de carrière. L'auteur-compositeur-interprète nous rafraichira l'oreille de ses morceaux les plus connus tels que Cœur de loup, Alexis m'attend ou encore L'amant-Tequila dans un genre bluesy et swing. Il nous présentera également, avec une aisance et une liberté artistique remarquables, de nombreux morceaux connus retravaillés, voguant entre jazz, folk, blues, country, et empruntant quelques détours méditerranéens, balkaniques et asiatiques.

Depuis 2007, ce spectacle rencontre un vif succès dans toute la francophonie. Il résulte d'un fameux défi relevé avec brio par l'artiste : se produire dans des petites salles pour faire revivre ses chansons, innover et retrouver la proximité avec le public.



La bonne humeur, la joie de vivre, la générosité et le sourire charmeur de Philippe LAFONTAINE font de ce spectacle un réel moment de bonheur !



Infos et réservations : 081/61 38 38

Entrées : Adulte : 16€
Etudiant, demandeur d'emploi, senior : 14€
Enfant : 12€

Préventes : moins 2 € sur le prix annoncé

Une aide pour votre quartier

Pour les habitants qui s'engagent au bénéfice de leur quartier ou village, la Fondation Roi Baudouin relance l'appel Quartier de vie. Cet appel a pour objectif d'aider les citoyens qui s'engagent dans la réalisation d'un projet concret au bénéfice de leur quartier ou de leur village. Plus que la nature du projet ou son ampleur, ce qui compte, c'est la dynamique de participation des habitants. La Fondation veut encourager des citoyens à s'engager pour la première fois dans la vie locale et inciter des groupes existants à développer leur action en y impliquant de nouvelles personnes. En outre, le jury accordera une attention particulière aux projets émanant de zones rurales. La prochaine échéance est fixée au 12 octobre 2009. L'appel s'adresse aux habitants ainsi qu'aux associations locales. Les initiatives retenues bénéficieront d'une aide pouvant aller jusqu'à 5.000 €. L'Espace Communautaire de Gembloux peut aider les citoyens à monter un projet et à introduire un dossier auprès de la Fondation Roi Baudouin.

Informations : Espace Communautaire 081/62.63.56

Accueillir un étudiant chez soi, une expérience enrichissante

Savez-vous que 70 % des étudiants gembloutois sont kotteurs ? Ils restent donc vivre dans notre ville durant la semaine et même durant les week-ends s'ils sont étrangers !

Les jeunes très souvent souhaitent loger chez l'habitant car ils y trouvent le calme, la convivialité, la sécurité nécessaire au bon déroulement de leurs études.

En tant qu'accueillant que devez-vous leur proposer ?

Une chambre meublée de minimum 10m², l'accès à une salle de douche, à un lavabo et à un WC ainsi qu'à un coin cuisine et un frigo.

Il n'est pas nécessaire que ces locaux leur soient individuels, ils peuvent les partager avec vous suivant un arrangement précis. Vous pouvez aussi leur proposer de partager les repas avec vous si vous ne souhaitez pas qu'ils cuisinent.

Quel loyer peut-on demander ?

La moyenne des loyers, charges comprises, pour une chambre d'étudiant sur Gembloux est actuellement d'environ 240€. Ce prix peut varier suivant la taille de la chambre et le confort qui est offert.

Quel âge ont les étudiants et d'où viennent-ils ?

Les étudiants belges, français, luxembourgeois ont en général entre 18 et 22 ans. Ils entreprennent ou poursuivent des études après les humanités. Les étudiants étrangers sont plus âgés car ils sont très souvent en Belgique pour des formations de masters ou de doctorats. Leur âge varie de 25 à 40 ans. Ils proviennent du monde entier, la Faculté accueille des personnes de plus ou moins 45 nationalités différentes chaque année.

Quelle est la durée du séjour ?

Les séjours varient suivant le type d'étude, de formation ou

selon le statut de l'étudiant. Ils peuvent aller de 15 jours à 1 an ou plus suivant les cas.

Restent-ils dans le logement le week-end ?

Un étudiant belge ne restera qu'occasionnellement à Gembloux le week-end tandis qu'un étudiant étranger, par la force des choses devra rester dans le logement tout le temps.

Peuvent-ils se domicilier dans le logement ?

Un étudiant belge restera domicilié dans sa famille. Un étudiant étranger devra s'inscrire à la ville de Gembloux auprès du service population. Cela n'implique pas de désagrément pour l'accueillant. L'administration communale de Gembloux pourra vous renseigner.

Pouvez-vous demander des services à l'étudiant ?

Il est normal qu'il nettoie sa chambre, fasse sa vaisselle, range les pièces où il a séjourné, respecte l'organisation de la maison et ses habitants. Mais il est clair que l'étudiant kotteur n'est pas un jeune au pair ! Cependant, il pourra, peut-être, moyennant une petite rémunération ou une réduction de loyer: faire du baby sitting ou du mami sitting, rendre quelques petits services, donner une aide ponctuelle aux habitants de la maison.

Une information, un renseignement, un logement à proposer :

Service du logement en ville de la FUSAGx
Maison du Monde : Av. Maréchal Juin 20 - 5030
Gembloux

Contact : Michelle Moreau

Tel : 081 60 12 70 du lundi au vendredi de 8h00 à 12h00

Courriel : logementsenville@fsagx.ac.be

Administration Communale de Gembloux -Service logement
- Tél. : 081/ 626.328



Témoignage

A l'automne dernier, mes enfants ayant quitté le nid, j'ai fait le grand saut : j'ai ouvert ma maison à un étudiant étranger ... et le soleil d'Afrique est entré dans notre foyer.

Je bénéficie non seulement du réconfort d'une présence, présence discrète mais rassurante, mais en plus que d'échanges riches et de découvertes d'une autre culture !!!

Nous avons convenu de partager certains repas qui sont devenus des moments privilégiés où il me parle de son pays et de ses coutumes et où je lui parle de la Belgique que j'essaie de lui faire découvrir et aimer.

Il me parle de sa famille, de son enfance; il me parle de sa nouvelle vie et de ses nombreux projets ici et je l'écoute...

Il s'est intégré dans notre famille, a fait connaissance de mes enfants et partage tout avec nous, en toute liberté.

Il n'y a pas de hasard dit-on, seulement des rendez-vous et à l'automne dernier je ne pouvais pas deviner que j'avais rendez-vous avec "un fils du bout du monde".

Le Forum d'éducation au développement

C'est quoi ?

Organisé gratuitement par ADG, le Centre Culturel et la Ville de Gembloux, le Forum est une action d'éducation au développement pour les classes maternelles, primaires et secondaires de l'ensemble du réseau scolaire gembloutois.

Son objectif est d'ouvrir l'esprit des jeunes à la diversité et à la complexité du monde qui les entoure et de susciter un intérêt pour la problématique des relations Nord-Sud. Par cette démarche, ils sont encouragés à développer une analyse critique de notre société qui pourra donner naissance à des actes citoyens et solidaires.

Comment ça marche ?

Des films et spectacles ayant un lien avec le Sud sont insérés dans la programmation scolaire du Centre Culturel. Une animation, d'une ou deux heures de cours et en lien avec le thème abordé, est alors proposée aux classes inscrites. Une large place est laissée au dialogue et l'accent est mis sur une participation active des élèves ainsi que sur la production finale de traces (dessins, courts-métrages, photos, pièces de théâtre...), témoin de leur cheminement.

Et pour cette année ?

La programmation 2009 – 2010 est en cours d'élaboration mais nous pouvons déjà vous annoncer deux pièces de théâtre pour les écoles secondaires, en lien avec le Burkina Faso. Le Fil, présenté par le théâtre du Copion (Belgique) et l'ONG ASMADE (Burkina Faso) est un spectacle de femmes



traitant du commerce mondial. Cette pièce permettra d'aborder les thèmes de la consommation responsable, du commerce équitable et de la souveraineté alimentaire. La seconde pièce est une adaptation d'Antigone de Sophocle issue de la collaboration entre les compagnies Les plaisirs chiffonnés (France) et Les empreintes (Burkina Faso). Les deux compagnies, qui se sont interrogées sur les dynamiques de création entre des artistes de culture différente, feront part de leur expérience lors d'une animation en classe préa-

lable à la pièce.

Les outils pédagogiques

Une bibliothèque d'outils pédagogiques est mise gratuitement à la disposition des professeurs et de leurs classes dans les bureaux d'ADG. Ces outils abordent des sujets variés qui vont de la protection de l'environnement à l'immigration, en passant par les droits de l'homme ou encore nos modes de consommation.

De nouveaux outils sont acquis en fonction de l'actualité mais également suite à l'une ou l'autre demande plus spécifique. Alors n'hésitez pas à prendre contact avec ADG pour vos animations !

Contact et informations

Aide au Développement Gembloux – ADG | Passage des Déportés, 2 – 5030 Gembloux
Marie Legrain - legrain.m@ong-adg.be – 081 62 25 75

La petite pierre d'une grande Dame...

Francine Sessa est gembloutoise d'origine congolaise. Depuis son arrivée en Belgique en 1979, elle mobilise toute son énergie pour ses compatriotes africains. Et son aide n'est pas vaine, considérant les conditions de vie du village dont elle est originaire...



Ce village, il se nomme Intswem. Là-bas, la population est petit à petit décimée par la maladie et la faim... Le virus du Sida fait rage. Les femmes ne survivent pas lors des accouchements, laissant leur progéniture livrée à elle-même. La moindre maladie

peut engendrer de graves conséquences, tellement les soins sont inexistants. C'est avec une grande émotion que Francine Sessa nous montre des photos de personnes souriantes, disparues aujourd'hui car elles n'ont pu être soignées à temps... « À chaque fois que je retourne dans mon pays, dit-elle, je retrouve une

situation toujours plus dégradée. Les enfants surtout souffrent de plaies ouvertes, de maladies que l'on ne soigne pas ou peu. Les naissances se font dans des conditions souvent pénibles et l'hôpital le plus proche est à 18 kilomètres du village. »

Ces décès, ils pèsent sur la conscience de cette grande Dame, malgré tout le mal qu'elle se donne pour apporter son aide. En effet, faute de moyens, elle ne peut accomplir tout ce qu'elle voudrait. Elle s'est par exemple procuré un groupe électrogène, mais ne peut l'acheminer jusque-là pour le moment, le coût étant exorbitant...

Sa petite pierre, la grande Dame Francine Sessa l'apporte directement là où elle est indispensable. Elle demande votre soutien à son projet. Les dons sont donc très utiles et sont toujours les bienvenus !



Asbl PIOPIO, compte n° 860-1070405-89 - Pour toute information : 0474/36.42.25.

Source : Passe-Partout

La collecte des encombrants : un nouveau service d'enlèvement à la demande

Pourquoi ce changement du mode de collecte?

La collecte des encombrants en porte à porte n'allait pas sans poser certaines difficultés, essentiellement:

- Une définition de plus en plus stricte des encombrants et un manque de respect ou de compréhension de celle-ci donnaient à GEMBLOUX des airs de « petit Naples » deux fois par an!
- Des difficultés pour les personnes non motorisées ou à mobilité réduite pour se défaire d'objets volumineux non définis comme encombrants.
- Une mise en décharge totale des objets collectés avec un coût financier et environnemental conséquent.

Désireuse de trouver des solutions, la Ville de GEMBLOUX a donc recherché une alternative visant l'amélioration de la qualité du service. C'est la Ressourcerie Namuroise qui a été désignée pour réaliser cette mission.

Les atouts du système :

Qualité du service : plus besoin de vous conformer à un calendrier de passage des encombrants, un coup de fil, un e-mail et la Ressourcerie trouve, avec vous, une date de passage à votre domicile. L'équipe reprend une large gamme d'objets et de matières, qui trouveront une solution de recyclage adaptée: rien n'est gaspillé!

Atout environnemental : la Ressourcerie s'inscrit dans une dynamique environnementale en favorisant le recyclage ou la réutilisation des objets collectés chez vous. La fraction mise en décharge est donc réduite au strict minimum. Atout social : la Ressourcerie favorise la création d'emplois stables, notamment pour des personnes précaires.

Comment fonctionne ce service?

Simple comme un coup de fil ou un e-mail ! Il vous suffit d'appeler le **081/260400** ou de surfer sur **www.laressourcerie.be**, l'opérateur établira avec vous la liste des objets à évacuer et vous proposera une date de passage pour l'enlèvement.

A titre indicatif, voici une liste non exhaustive des objets repris:

- le mobilier d'intérieur et de jardin,
- les bibelots et articles de décoration,
- les articles de loisirs, de sport et de camping,
- les outils et les éléments divers de décoration,
- les tissus d'ameublement et
- les appareils ménagers,
- les ustensiles de beauté,
- les éléments d'éclairage et de chauffage,
- les sanitaires,
- le gros électroménager ou encore les matériaux bruts,...

Si vous avez un doute sur la reprise d'un objet, n'hésitez pas à appeler le numéro ci-dessus pour obtenir un conseil.

Ce service gratuit est accessible aux gembloutois depuis le 1^{er} août 2009.

Emprunter, c'est réagir à la crise

L'emprunt : sans doute la meilleure solution économique (et écologique !) pour un objet dont l'usage sera limité dans le temps. Par exemple, on ne regarde qu'une seule fois la majorité des films. L'emprunt est donc une bonne manière de continuer à se faire plaisir tout en dépensant moins. Et le calcul est vite fait : un DVD : 2,50 € pour un jour d'emprunt ; un CD : 1,60 € pour une semaine d'emprunt ; un jeu : 4,80 € pour une semaine d'emprunt. Soit 10x moins cher qu'à l'achat...

Une collection impressionnante

Plus de 800.000 CD/SACD/LP/DVD/Blu-ray/CD-Rom en pop / rock / soul / funk / classique / musiques du monde / jazz / chanson française / cinéma / documentaires...

La base de données Mediaquest® : des millions de références. 5.000 visiteurs passionnés de musique, de cinéma, de jeux utilisent quotidiennement ce précieux outil de recherche, accessible aussi bien dans les médiathèques que sur Internet.

Le prêt, c'est tout près : plus de 100 lieux en Wallonie et à Bruxelles.

Des spécialistes branchés sur le monde et sur l'actualité. Grâce à un vaste travail de prospection des productions du monde entier, les collections s'enrichissent chaque année de plusieurs milliers de nouveaux titres.

Conseils, suggestions, pistes d'écoute, découvertes, initiations... Les médiathécaires, véritables passeurs de cultures, sont toujours à l'affût des actualités culturelles et vous donnent rendez-vous dans les médiathèques et au travers de newsletters.

La Sélec : le magazine de la Médiathèque

Un bimestriel gratuit dans lequel fils rouges et narrations donnent l'occasion de circuler entre les genres et les époques. Posters originaux à collectionner.

À vous de jouer.

Un vaste choix de jeux pour PS2, PS3, PC, PSP, Wii, XBOX, Nintendo DS.

www.lamediatheque.be : playlists, dossiers sur les genres musicaux, portraits, streaming, chroniques... La plate-forme de téléchargement : plus de 600.000 plages, labels indépendants, catalogues spécifiques et apports rédactionnels.

http://lesmediavores.be : vous avez la parole, commentez, notez un album, un film, un jeu, donnez votre avis sur les forums, créez des playlists...

Votre discobus stationne à GEMBLOUX, chaque samedi de 13h00 à 15h00 Passage des Déportés (Faculté Agronomique)



L'inscription est fixée à 5 € pour les moins de 24 ans et à 10 € pour les autres. Elle est valable à vie dans la centaine de points de prêt du réseau. Les tarifs du prêt sont généralement hebdomadaires. Les enseignants, animateurs, éducateurs et formateurs peuvent bénéficier de conditions particulières.

Renseignez-vous à la Direction du réseau de prêt :

Tél : 081 30 76 67 -

E-mail : direction.reseau@lamediatheque.be

Un service soutenu par votre Administration Communale, la Communauté française Wallonie-Bruxelles et la Loterie Nationale.



Nos joies, nos peines...

NAISSANCES

Avril

Lily Delpierre, Nicholas Gibson, Justin Racot, Harold Beaudouin, Aaron Rohloff, Corentin Everard de Harzir (Ecuyer), Emilie Doumont, Victor Van Millis, Sovuthika Ly, Antoine François, Mattéo Hubert, Mathys Carretta, Majda Ezzerqti, Alexandra Laurent, Isaline Doudelet, Augustin Ruir, Henry Michotte, Clémentine Vranken, Jodie Bena Njom, Lucie Bastien.

Mai

Margau Sydor, Emmanuela Bunze Ngudi A Nkama, Noémie Strebelle, Tristan Casteels, Agathe Barreto Gutierrez, Céna Godfriaux, Nicolas de Béthume-Sully (Baron), Eline Nazé, Eliott Leroy, Clémentina Lesage, Manu Raphaël, Marina Becker, Romain Molle, Mélina Dache, Victor Touilly, Sacha et Noa Famerée, Gilles Van Hove, Axel Rouer Y Boivin, Gloria Sanou, Ella Charlot, Jade Genicot, Rayan Laghmaoui, Haneen Alhmedi, Hugo Verbiest, Noha Degroux, Alexandre Pantelakis, Noémie Bastin, Paulynn Baldewyns.

Juin

Maxime Goda, Arao Daïnou, Aude Vanhougardine, Noa Peijmans, Mathys Sable, Mathieu Defechereux, Shanna Lalinne, Nathan Pauchet, Luis Cousin, Théo Nihorimbere, Diego Phillipart, Nathan Wets, Ndusi Munguakonkwa Cirhulwire, Delal Aldôgan, Sophie David, Melinda Delgado Naranjo, Aurélien Hendrick.

MARIAGES

Avril

Jacques Dujardin et Andrée Feron de Gembloux, François Stas et Virginie Bernard des Isnes, Gaston D'Hulster de Saint-Servais et Sonia Jeandrain de Gembloux, Henri

Stodel et Adriana Boulogne de Lonzée, Rachid El Kaderi et Nora Djaroun de Gembloux, Stéphanie Boucher et Aurélie Reyes de Grand-Manil.

Mai

Nicolas Busschaert et Christelle De Conninck de Gembloux, Stéphan Mestach et Sophie Smeets de Lonzée, Jacqy Hosteaux et Véronique Rouchy des Isnes, Christophe Debruge et Delphine Gaspard de Lonzée, Denis Fagnant et Nathalie Minne de Mazy, François Detournay de Ciney et Christelle Pinchart de Lonzée, Haicham Chakir et Afaf Mehi de Gembloux, Didier Nicolas et Cindy François de Ernage, Cédric Laurent et Caroline Collard de Corroy-le-Château, Yassine Lamti et Marjorie Nijst de Gembloux, Joseph Everarts de Velp de Grand-Leez et Valentine Mols de Héron, Marc Delaide et Karine Vande Steene de Lonzée, Julien Burton et Maureen Famerée de Sauvenière, Eric Gilbert et Nathalie Van Overbeke de Sauvenière, David Nix et Sabrina Guido de Beuzet, Benoît Tielmans et Marie Dubrunfaut de Gembloux, Nicolas Piroux et Virginie Francart de Gembloux, Marc Falisse des Isnes et Lalla Drissi de Liège.

Juin

Arnaud Lardinois et Tiphonie Baarslag, Benoît Flahaut d' Eghezée et Sabine Henry de Lonzée, Fabrice Charles et Murielle Constant de Bossière, Pietro Romagnoli de Marcinelle et Tathiana Modave de Gembloux, Serge Marchal de Saint-Servais et Yasmine Albert de Mazy, Bernard Coulon et Laetitia Wiggers de Gembloux, Pascal Malcorps et Daphné Dagneau de Grand-leez, Olivier Fable et Marie Levrai de Gembloux, Joefrey Pirson de Ciney et Véronique Cap de Ernage, Alexandre Vandeschrick et Justine Bouchat de Gembloux, Gaël Lambot de Lonzée et Marie-Hélène Brichart de Saint-Jose-ten-Noode,

Marc Thibaut et Priscilla Joplet de Gembloux, Thomas Lecomte et Clémence Verhaegen de Gembloux, Fabian Prail et Mélanie Boonen de Gembloux, Roland Drabbe et Fabienne Harte de Lonzée, Cédric Finet et Marie-Pierre Ninanne de Gembloux, Roger Coninx et Michèle Delmez de Gembloux.

DÉCÈS

Avril

Patrica Vervoort (51 ans), Gabrielle Sablon (94 ans), Charles De Smet (70 ans), Marie-Claire Nothomb (91 ans), Gilberte De Backere (88 ans), Patrick De Wolf (48 ans), Hélène Chenois (64 ans), Denise Lorge (100 ans), Julia Neyt (88 ans), Yvonne Goethuys (86 ans), Jean Vanesse (75 ans), Jean Huwaert (86 ans), Antoine Regnier (73 ans), Léona Guyaux (89 ans), Joséphine Laurent (99 ans), Jeanne Lempereur (89 ans), Jean-Marie Peellaert (60 ans), Marcel Denil (73 ans).

Mai

Michel Plantier (66 ans), Jeanne Lempereur (89 ans), Flore Marechal (88 ans), Pierre Dewit (76 ans), Marthe Sclipteux (91 ans), Judith Dufour (94 ans), Josette Moureau (86 ans), Thierry Simonet (48 ans), Marguerite Guillaume (84 ans), Alfred Sacré (83 ans), Francis Renard (57 ans), Marie Delcorps (87 ans), Hubert Meyers (81 ans), Juliette Legros (88 ans).

Juin

David Pansaerts (19 ans), Simone Massart (88 ans), Marie Lathouwers (97 ans), Colette Reygaerdt (71 ans), Michelle Postiaux (57 ans), Alphonse Masson (76 ans), Roger Brabant (88 ans), Guy Huet (51 ans), Maria Dewil (86 ans), Giuliano Canali (85 ans), Marie Raisière (86 ans), Wilma Putman (100 ans).



CBC Assurances
Ernst - Coosemans S.P.R.L.

Gembloux

Tél. 081 60 18 82
Fax 081 60 18 83



PAS
Courant...

Votre chausseur à
Gembloux

Grand rue, 61 • 5030 Gembloux
tél. 081 61 23 20

Centre de Bien-être
Et
De remise en forme de Gembloux
Ouvert de lundi au samedi
de 8h à 21h

Comptoir Thé et Miel
Paniers fruits et légumes BIO
Ouvert du mardi au samedi
De 10h à 18h
(enlèvement des paniers le vendredi dès 11h)

Pervez 3 offre le bien-être !
Châques-cadeaux, paniers cadeaux, coffers cadeaux...

Avenue de la Faculté 59 - 5030 Gembloux
www.centredubienetre.be - info@centredubienetre.be



Electricité générale
Cédric Biston sprl

- Nouvelle installation
- Rénovation
- Dépannage
- Eclairage
- Alarme



rue 1ère Division Marocaine, 51 5030 Ernage
G.S.M.: 0476/76.93.06 Tél./fax 081/61.31.83

Philippe KELM

Menuiserie générale
Intérieur - Extérieur

Avenue des Combattants, 22b
5030 Gembloux
Tél: 081/60 02 89 - Fax: 081/60 03 12

24h/24 **Navette**
Aéroport



Rue F. Vandervelde, 211
6220 Fleurus
www.taxi-airport.be
kelfleurusien@bestelc.be

Taxi de 7h à 21 heures
"Le FLEURUSIEN"

071/81.22.22
Fax 071/800.999

C A N A L

ZOOM

www.canalzoom.com

Télévision Locale de Gembloux - Perwez - Chastre - Walhain
Passage des Déportés, 2 / 5030 Gembloux - 081/61.30.09 - canalzoom@canalzoom.com

Institut de Beauté
Bel Alibi



081/600.444

Bel Alibi - Laurence Vanrossomme
Avenue Maréchal Juin 12 - Gembloux
laurence.belalibi@euphonyset.be
Parking privé - Bancontact



sprl René BAUTHIER
Réparateur agréé CITROËN
Ch. de Charleroi 251 - GEMBOUX
Tél. 081 63 31 50 - Fax 081 61 68 41

- Chrono Service
- Entretien et Réparation
- Pré-Contrôle Technique
- La Boutique Auto
- Véhicule de remplacement

Le lundi de 13h à 18h
Du mardi au vendredi de 8h à 12h et de 13h à 18h
Atelier ouvert le samedi matin • Fermé lundi matin

Optique
DEBILDE

sur présentation de ce bon - **25 €***

Av. de la Faculté d'Agronomie, 75 - 5030 GEMBOUX

Tél. et Fax : 081/61 48 23

* jusqu'à fin 2009 - Par achat de 150 € minimum - Offre non cumulable.

Agenda

Septembre

- 5 : Hommage au refuge OTARIE à Grand-Leez, à Arsène DEBAENE et aux fusillés de Grand-Manil
5 et 6 : Fête des Vis Tchapias à Sauvenière
6 : Bourse d'oiseaux, Foyer communal, Cercle « Les Amis des Oiseaux » de Gembloux, 081/61.09.87
11 : « Routes du commerce », dès 18h, inscriptions obligatoires
12 et 13 : Journées du Patrimoine : « Espace Senghor »
25 au 27 : **Fêtes de Wallonie**

- du 18 au 27 : Salon d'ensemble des artistes gembloutois, au Foyer Communal
- 22 : Goûter des Aînés, Foyer communal, 14h
- 25 : Wally Gat Rock, Place de l'Hôtel de Ville, dès 17h
- 26 : Noces d'or, Foyer communal, 11h
- 26 : Remise des prix « Façades fleuries », Foyer communal, 15h
- 26 : Beffroi, Concert de carillon, 16h
- 26 : Tour Saint-Guibert, Messe, 17h30
- 26 : Tour Saint-Guibert, Baptême officiel des 10 géants, 18h30
- 26 : Concert de Philippe Lafontaine, Cinéma Royal, 20h
- 27 : Manifestation patriotique au Monument aux Morts, 11h
- 27 : Remise des prix Salon d'ensemble des artistes gembloutois, Foyer communal, 18h

Octobre

- 4 : « Enchanté, je suis votre voisin », Foyer communal de 10h à 18h SEM
10h30 : Spectacle pour enfants
11h : Jeux pour enfants (Patro)
11h30 : Apéro Fanfare « Bout'Souffle »
12h : Découverte Djembé pour enfants (Ecole du Cirque)
12h30 : Fanfare « Bout'Souffle »
13h30 : Spectacle de danse (Vis Tchapias)
Jeux pour enfants (L'Autre Rive)
14h30 : Théâtre « Ils se sont tous tirés »
Cours de Yoga (Sapna)
Découverte de Djembé pour tous (Ecole du Cirque)
15h30 : Spectacle de danse (3 Clés)
16h : Spectacle pour tous
Cours de yoga (Sapna)
16h30 : Chorale (Groupe Alpha Gembloux)
Biodanza (Trifolium)
17h : Concert de clôture pop rock « Sabrina Klinkenberg »
- 4 : Journée Découverte Entreprise : Real Productions de Sauvenière
16 au 25 : Festival du cirque REGNIER au cimetière de Gembloux
17 et 18 : 38ème exposition d'oiseaux de cages et de volières, Foyer communal, Cercle « Les Amis des Oiseaux » de Gembloux, 081/61.09.87
17 : Place aux enfants
20 : La Commission Consultative des Aînés «Communiquer avec son chien ou son chat, un art! » par l'asbl « Sans Collier » de Chastre, 14h30 au foyer communal

Novembre

- 2 : Découverte commentée du cimetière de Gembloux, Office du Tourisme
6 au 8 : Journées de la Coutellerie Foyer communal, Office du Tourisme
8 : Relais sacré
11 : Cérémonies Commémoratives de l'Armistice
15 : Fête de la Saint-Hubert, Faculté Agronomique, Cour principale (bénédiction des animaux), Office du Tourisme
24 : La Commission Consultative des Aînés « les abeilles ne se cachent pas pour mourir » par le Professeur Eric Haubruge de la Faculté Universitaire des Sciences Agronomiques de Gembloux, 14h30 au foyer communal
28 : Journée de l'arbre, CTH Sibérie

Marché du terroir à Sombreffe - Tous les mercredis de 16h à 20h à la place du Stain



La Commune de Sombreffe accueille un marché du terroir tous les mercredis de 16h à 20h sur la place du Stain. Vous pourrez y trouver des produits locaux, de saison, des produits bios et de l'artisanat.

Venez découvrir ce rendez-vous des amoureux du terroir. Fromages, fruits et légumes, galettes artisanales, produits de la ferme, ... titilleront vos papilles. Nous vous attendons nombreux !

Plus d'information :
Administration communale de Sombreffe -
caroline.deroos@sombreffe.be
- 071/827.436



Des heures du conte. « Les petits quatre heures »

Les deuxièmes mercredis du mois à la Bibliothèque communale A. Sodenkamp : les 9/09/09, 14/10/09, 18/11/09, 9/12/09 à 16h
Inscriptions souhaitées au 081/62.55.56
Les quatrièmes mercredis du mois à la Bibliothèque libre A. Hénin.
Les 23/09/09, 28/10/09, 25/11/09, 23/12/09 à 16h
Inscriptions souhaitées au 081/61.38.80



LA FORCE D'UN GROUPE
A VOTRE SERVICE

MATERIAUX DU DOCQ

LA FORCE D'UN GROUPE
A VOTRE SERVICE



**Nouveau dans votre région
Du professionnel au particulier
Devis et études gratuites**

**Votre conseil en matériaux pour
tous vos projets de travaux
de la cave au grenier**

Route de Namur 36 • SOMBREFFE • Tél. 071 81 45 51 • Fax 071 81 47 25

Magasin ouvert du lundi au vendredi de 7h30 à 17h30 et le samedi de 8h à 12h

Vidéo de notre terrain de Dinant sur www.paintballexperience.be



**1000 billes
offertes
par groupe
grâce
à ce bon**

valable du 1 septembre
au 31 octobre 2005

Rue de la Sablonnière • 5503 Sorinnes-Dinant • www.paintballexperience.be

Au Bois d'Olivier

Artisan Menuisier



www.auboisdolivier.be

Gsm 0473 70 18 12
Tél. 064 45 90 57

info@auboisdolivier.be

BE-TWIN HOME SERVICES

Agréée TITRES-SERVICES



Toutes tâches ménagères
Repassage à domicile
Courses ménagères
Transport de personnes

Tubize Tél. 02/367.13.80 Fax 02/367.13.89
Sombreffe Tél. 071/82.39.90 Fax 071/82.39.99
Mont St Guibert Tél 010/65.06.86 Fax 010/65.08.86

Vente de produits d'entretien écologiques Froggy

RECRUTEMENT PERMANENT D'AIDES-MENAGERES

CHAUSSURES GROUX FLOREFFE

RUE RIVERRE, 99 - ZONING COMMERCIAL (HUBOT-BIGMAT)
5150 FLOREFFE
Tél. 081 73 96 79

Pour la rentrée, grand choix de chaussures enfants

Ouvert
Le lundi de 13h à 18h30
Du mardi au samedi de 9h30 à 18h30
Le dimanche matin de 9h30 à 12h30

**KETER - MOÏNA - DEUX - RED WING
PRAVADA - U STAR - CONVERSE
LE CLO SPORTIF... et bien d'autres!**



**La Nouvelle Polo. Elle arrive bientôt.
Commandez-la dès maintenant.**



3,7 - 5,9 l/100 km • 96 - 139 g CO₂/km.

© Volkswagen Leasing. Informations complémentaires sur le leasing Volkswagen : www.vwleasing.be

Ets Delvaux s.a
Chaussée de Wavre, ZI - 1360 Perwez
Tél.: 081/65.58.76
garage@delvaux.vw.be

Une entreprise à l'écoute de ses clients

sprl

Solar - eco .be

*Entreprise spécialisée
Panneaux photovoltaïques & thermiques
Pompe à chaleur - Eolienne*

THIERRY GERMAUX & RUDI TEIRLIJNCK
Avenue des Déportés 18D
5070 Fosses-la-Ville
Téléphone 071 71 37 23
Fax 071 77 41 51
info@solar-eco.be
www.solar-eco.be

**Solar-eco vous avance
la prime de 3500€ à la région Wallonne**