

Au pays de
Gembloux
ville et villages



GEMBOUX
AGROBIOPÔLE
WALLON



Magazine d'info édité par la Ville de Gembloux

Mars 2011 n° 38



Agréée TITRES-SERVICES 04606

Toutes tâches ménagères - Courses ménagères - Repassage à domicile

Rue du Château 12 - 5140 Sombreffe
(à 9km de Gembloux)
Tél. 071/82.39.90 Fax 071/82.39.99

john.janssens@be-twin.be - www.be-twin-homeservices.be

Une banque à taille humaine



Agence de Gembloux

W. Vandenberghe
avenue de la Faculté, 89
Tél. 081 61 12 12
agence.gembloux@creditagricole.be

CBFA 19128

Construisons
vos rêves...



Nous recherchons
des délégués
commerciaux indépendants

dans le domaine de l'Édition publicitaire (H/F)
temps partiel ou temps plein,
ayant le contact facile et de la motivation.

Clientèle existante et à développer.

CONTACT :
sprl REGIFO Edition
T. 071 74 01 37
info@regifo.be - www.regifo.be



Rue Léopold, 6 - 5030 Gembloux
Tél. 081/613 798 - Fax 081/616 358

Sommaire

3 Ils travaillent pour vous

Les ouvriers communaux

4 Sport

De nouvelles infrastructures...
Un service Sport qui va vous faire bouger !
Mais aussi... des clubs et associations en nombre !

7 Aînés

Programme

7 Environnement

Semaine sans pesticides 2011
Plan Communal de Développement de la Nature... C'est quoi ça ?
Réhabilitation de la décharge des 7 voleurs

10 Votre centre-ville

L'opération de rénovation urbaine
Votre marché hebdomadaire du vendredi
Une habitation de la rue Notre-Dame réaménagée en rez commercial et kots étudiants

12 Culture

Il était une fois... la Nature

14 Nos joies, nos peines...

Naissances - Mariages - Décès

ILS TRAVAILLENT POUR VOUS

Les ouvriers communaux

Vêtus de vert ou de couleurs fluorescentes, ils parcourent l'entité en véhicules bardés du logo de la Ville... Leur travail consiste à rendre nos villages plus propres, plus fleuris, plus sécurisés... bref, plus agréables ! Ces hommes œuvrent donc chaque jour pour votre bien-être, dans des conditions parfois difficiles. Vous les avez sûrement déjà remarqués !

Qui sont-ils ? Les ouvriers communaux de votre Administration communale, bien sûr...

Toute une équipe...

Composée d'une cinquantaine de personnes, les ouvriers de la commune sont répartis en différents services : voiries, magasin, espaces verts ou bâtiments.

...qui ne compte pas ses efforts

Les conditions hivernales qui ont paralysé la Belgique en décembre ont chamboulé le quotidien de ces hommes. Sur la brèche plusieurs jours durant, ils ont parcouru les voiries communales dès les heures où tout le monde dort encore, jusque parfois tard le soir... Leur travail, rendu compliqué par les conditions météorologiques exceptionnelles, s'est mué en un véritable défi : braver les intempéries et les températures bien en-deçà de zéro pour déblayer des dizaines de centimètres de neige accumulée, vous aider à pousser votre véhicule s'ils vous voyaient en difficulté... Ainsi, au moment où les conditions ont fait rage, les hommes de la Ville, aidés de fermiers et d'entreprises de la région, ont travaillé sans compter leurs heures...

Peut-être ne les avez-vous pas remarqués, peut-être votre rue n'était-elle pas parfaitement praticable (mais qui pouvait se targuer, en Belgique, de pouvoir prendre la route sans crainte ?), peut-être ont-ils dû faire face à certaines priorités, mais leur dévouement mérite bien d'être souligné !

Si nous avons élu Gembloux comme lieu de vie, c'est bien sûr pour tout ce que la Ville peut offrir, mais aussi pour ses campagnes calmes et paisibles, ses petites rues et chemins de balade et ses villages où il fait bon vivre... Au-delà des ennuis qu'elles ont engendrés, ces conditions ont revêtu ces paysages appréciés d'un épais manteau blanc. Et cela valait bien le coup d'œil !



Les camions de déneigement n'ont pas non plus été épargnés...

Il va y avoir du SPORT !

Une activité physique régulière est essentielle, nous dit-on ? Faire du sport fait partie de vos bonnes résolutions pour 2011 ? **Plus d'excuses, cette année : la Ville de GEMBLOUX multiplie ses efforts pour vous permettre de transpirer dans les meilleures conditions !**

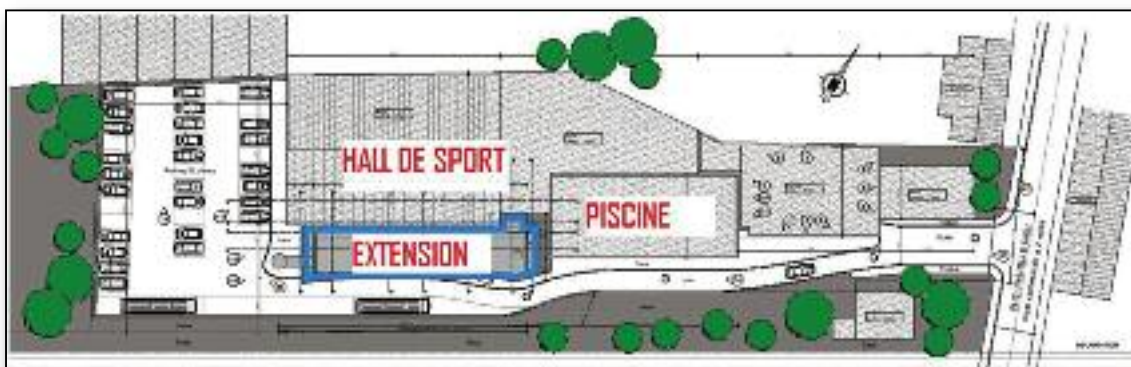
De nouvelles infrastructures...

Dans le courant de cette année, des travaux importants débiteront pour considérablement augmenter les espaces consacrés au sport.

Extension du complexe sportif de la rue Chapelle Dieu



Après la rénovation de la piscine, le complexe sportif du centre-ville s'offrira quelques mètres carrés supplémentaires, pour le confort des sportifs de l'entité... Cette surface additionnelle agrémentera les infrastructures existantes d'une nouvelle salle de sport au sous-sol. Au rez-de-chaussée, un hall d'accueil avec billetterie, quatre vestiaires avec douches et W.C. et deux vestiaires arbitres viendront compléter l'ensemble, en plus des locaux techniques. Enfin, à l'étage, la troisième mi-temps sera assurée grâce à une nouvelle cafétéria de 215 mètres carrés !



Cette extension se situera sur l'avant du bâtiment, côté voie ferrée, devant la salle de sport existante et dans le prolongement de la piscine.

Nouveau hall sportif sur la rive gauche de l'Orneau à proximité des terrains de football

Les aménagements

De grande ampleur, une structure telle que celle-ci manquait indéniablement sur le territoire gembloutois. Ce complexe accueillera divers terrains pour la pratique du basket, volley, badminton, mini-foot ou encore handball, mais également une salle plus petite pour le judo, le tennis de table ou encore l'aérobic.

Un « espace cafétéria », avec vue sur la salle de sport en contrebas, regroupera la cafétéria proprement dite et un coin pouvant être séparé de la salle principale en fonction des besoins.



Le terrain retenu pour ce nouveau lieu dédié à l'activité physique est situé à proximité d'infrastructures sportives existantes comme le stade communal de football, les terrains de beach volley ou encore le club de tir. De plus, jouté par le RAVeL, son accès en sera facilité.

Le concept architectural

Le projet de construction se veut respectueux des ressources naturelles. Dans le respect des prescriptions urbanistiques en vigueur, le souhait était de créer un ensemble architectural innovant, de grande qualité, qui s'intègre harmonieusement au contexte paysager. Les matériaux de parement et revêtement seront d'origine régionale. Une attention toute particulière a également été apportée aux concepts et techniques afin de garantir la réduction de l'impact énergétique.

Propriétaire... pourquoi pas vous !

DU 1^{er} FEVRIER AU 17 AVRIL 2011

-10.000 € TMAC*

sur nos maisons et appartements neufs

* Offre soumise à conditions. Détails de l'offre sur www.immoTP.com



GEMBOUX Rue de l'Escaille
A VENDRE: Appartements 1-2-3 ch
Maisons en construction

**VISITEZ NOTRE NOUVEL
APPARTEMENT TÉMOIN,
DÉCORÉ AUX
DERNIÈRES TENDANCES**

Lundi 10 h à 12 h 30 et de 14 h à 18 h,
Mardi de 10 h 30 à 13 h et de 15 h à 18 h 30,
Mercredi et jeudi de 10 h 30 à 13 h et de 14 h à 18 h,
Vendredi de 10 h à 12 h 30 et de 15 h à 18 h 30,
Samedi de 10 h 30 à 13 h et de 14 h à 17 h.

TP THOMAS & PIRON

061 53 12 52 [Appartements] - **061 53 12 16** [Maisons]
www.immoTP.com

C A N A L

ZOOM

www.canalzoom.com

Télévision Locale de Gembloux - Perwez - Chastre - Walhain

Passage des Déportés, 2 / 5030 Gembloux - 081/61.35.09 - contact@canalzoom.com

Aussi en numérique ! Belgacom TV : Canal 332 - VOO : Canal 60

LIBRAIRIE – PAPETERIE – BAGAGERIE
MAROQUINERIE – BIJOUX FANTAISIE
ARTICLES CADEAUX



EN EXCLUSIVITE POUR LA REGION

Bagagerie DEUTER
Sac à main DE BELON

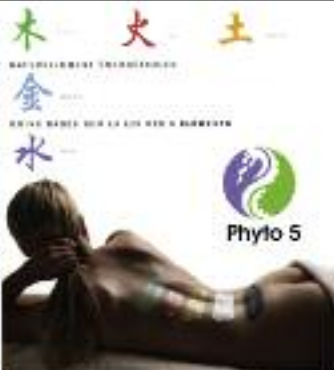
PRESSE – TABAC – LOTTO –
RECHARGE GSM – TIERCE – CARTERIE
Avenue de la Station, 105 - 5030 Gembloux
Tél : 081/61.15.16 - Fax : 081/61.04.43
www.librairievilez.be

Institut de Beauté

Bel Alibi



081/600.444



Bel Alibi - Laurence Vanrossomme
Avenue Maréchal Juin 12 - Gembloux
laurence.belalibi@euphonyset.be
Parking privé - Bancontact

**Optique
DEBILDE**

sur présentation de ce bon - **25 €***

Av. de la Faculté d'Agronomie, 75 - 5030 GEMBOUX

Tél. et Fax : 081/61 48 23

* jusqu'à fin 2011 - Par achat de 150 € minimum - Offre non cumulable.

SPORT

Un service Sport qui va vous faire bouger !

Le service Jeunesse et Sport de la Ville de Gembloux booste votre énergie grâce à « Je cours pour ma forme », un programme d'entraînement de 12 semaines pour vous faire aimer la course à pied !

L'avis de Christelle, sportive débutante :

« Pour ma part, ça a été une expérience extraordinaire... Je pèse 80 kg pour 1m60 et je n'avais aucune condition physique. Je me suis inscrite sur un "t'es pas cap..." lancé par des amies qui courent régulièrement et je n'ai pas osé me défilier alors que dans ma tête, une petite voix me disait : "c'est vrai que tu n'es pas cap!"...

Le premier cours a été horrible : on courait des séquences d'une minute et je n'en pouvais plus. Ça m'a fait l'effet d'une grosse claque : 35 ans et essoufflée après une minute de course... J'ai eu la vision de mes jumeaux de 4 ans en train de courir dans le jardin et leur grosse maman derrière, incapable de les suivre !

J'ai donc continué en suivant le programme à la lettre, portée par une motivation personnelle mais aussi par le groupe... et surtout par Olivier, le coach, à qui je me suis beaucoup confiée et qui s'est senti investi d'une mission: "faire de moi une iron woman!" Il est pour beaucoup dans ma réussite...

Plus les semaines avançaient, plus j'étais motivée. Mais j'étais aussi de plus en plus stressée : l'échéance des 5 km pointait et j'avais peur de ne pas y arriver, je ne voulais pas être déçue de moi. Et le jour J est arrivé: la Carolorida de Charleroi!

[...]

Et j'y suis arrivée : j'ai bouclé ces 5,2 km en 41 minutes... La joie que j'ai ressentie en franchissant la ligne d'arrivée ! Ça faisait tellement longtemps que je n'avais plus atteint un objectif que je m'étais moi-même fixé ! Les larmes ont coulé d'ailleurs... Je sais que 5 km, c'est dérisoire pour beaucoup mais pour moi, avec mon surpoids et mon sédentarisme, c'était énorme... Depuis, j'ai repris confiance en moi.

En attendant la prochaine session, je cours 3 fois mes 5 km par semaine et je me sens chaque fois tellement bien après...

Vraiment, cela a été une très belle aventure pour moi... et ce n'est pas fini! »



L'avis d'Aurore, sportive confirmée :

« J'adore courir, c'est le meilleur moyen de me défouler, mais je n'aime pas beaucoup le faire seule. Arrivée à Gembloux en septembre 2009, je cherchais un club d'athlétisme. Je me suis renseignée à ce sujet lors de l'accueil des nouveaux habitants au Foyer Communal. C'est là que j'ai rencontré Jean-Pol (ndlr : du Service Jeunesse et Sport de la Ville) et qu'il m'a parlé du projet « Je cours pour ma forme » débutant au printemps (2009). Je me suis de suite inscrite et je n'ai pas regretté !

« Je cours pour ma forme » propose différents niveaux (5, 10 et 15 km). Tout le monde y trouve donc son compte. Je me suis inscrite dans le niveau 2 lors de la première session et dans le niveau 3 en septembre 2010. J'ai pu remarquer une réelle évolution, ma technique s'est améliorée grâce aux nombreux conseils donnés par les coaches. J'arrive maintenant à courir plus vite et plus longtemps sans avoir de points de côté. Concrètement, j'ai amélioré mon temps de 10 minutes entre les 10 km de Gembloux en juillet dernier et les 10 km de la Carolorida (à Charleroi) en décembre. »

Mais aussi... des clubs et associations en nombre !

Tennis, tir, danse, natation, arts martiaux, course à pied, golf, cyclisme, pêche... et d'autres : la liste des activités sportives sur l'entité est longue !

Plus d'infos via Gembloux Omnisport asbl
(gembloux.omnisport@scarlet.be)
ou sur le site www.gembloux.be !

À noter dans vos agendas :

le Jogging de Gembloux aura lieu le 3 juillet 2011 ! 5 km, 10 km ou parcours jeune (- 12 ans)... Entraînez-vous dès maintenant ! Pourquoi pas via le programme « Je cours pour ma forme » ?

Programme des conférences 2011 organisées par la Commission consultative des Aînés « L'Âge d'Or » présidée par Madame Monique Dewil, Échevine des Affaires sociales et des Aînés :

Le 29/03/2011 : Conférence sur la fibromyalgie en partenariat avec Focus Fibromyalgie

- Témoignage d'une patiente fibromyalgique
- « La fibromyalgie : maladie ou syndrome ? » par le Docteur Coutellier, Rhumatologue
- Présentation de FOCUS Fibromyalgie Belgique
- « Je souffre de fibromyalgie : Que puis-je mettre en place pour alléger mon quotidien ? » par Viviane Goerlette, infirmière algologue.

Le 26/04/2011 : « Les copropriétés et le syndic d'immeuble »

Le 31/05/2011 : « Les étiquettes alimentaires – décodage »

Le 25/10/2011 : « Les allocations aux personnes handicapées, la reconnaissance d'handicap et les avantages sociaux »

Le 29/11/2011 : « Bien dormir sans médicament »

Ces conférences ont lieu au Foyer Communal, place Arthur Lacroix, à 14h30.

Le 07/06/2011 : Visite guidée du « Jardin des Hommes » et du potager « le Panier de la ménagère » au Centre technique horticole de Gembloux

Pour tous renseignements complémentaires :

Madame Jocelyne Castin - Ville de Gembloux
081/626.374 - Jocelyne.castin@gembloux.be

ENVIRONNEMENT

Semaine sans pesticides

L'édition 2011 de la semaine sans pesticides se déroulera du 20 au 30 mars, non seulement en Wallonie mais aussi dans différents pays européens (France, Hollande, Italie...).

Chez nous, ces actions sont soutenues par l'asbl Adalia et le Service Public de Wallonie qui apportent leur aide et leur soutien logistique aux asbl, aux collectivités et à tous ceux et celles qui souhaitent mener une action dans ce cadre.

Pourquoi une telle démarche?

Pour informer sur les dangers des pesticides et pour montrer qu'il existe des alternatives efficaces à l'utilisation des pesticides de synthèse.

Le principe est simple : réunir des acteurs qui ont des informations à donner et des bonnes pratiques à expliquer (par exemple : une jardinerie, un fermier, une association, un centre horticole, un parc, une commune... ou même un particulier) et des participants qui ont besoin d'informations et d'exemples « pour y croire », ou qui recherchent tout simplement des activités liées à l'environnement.

Cette année, la Ville de GEMBLoux, à travers son **Plan Communal de Développement de la Nature**, s'investit dans cette action grâce à différentes activités, dont un atelier de construction de nichoirs à oiseaux et insectes pour améliorer l'accueil de la faune auxiliaire dans votre jardin, et une soirée débat pour faire le point sur les pesticides, leurs effets sur la santé et leurs alternatives...

Le programme complet des activités gembloutaises durant cette semaine est consultable sur www.gembloux.be ou via le Service Environnement (081/62.63.40. ou pascaline.leruth@gembloux.be)

L'ensemble des activités organisées en Région Wallonne est également consultable sur le site www.semainesanspesticides.be



Plan Communal de Développement de la Nature (PCDN)... C'est quoi ça ?

Comme vous le savez, Gembloux est constitué d'un centre-ville bordé de nombreux villages. Les espaces urbains, agricoles, naturels et forestiers s'agencent donc en un territoire aux multiples facettes qui mérite toute notre attention pour être préservé... Le PCDN vise à maintenir, développer ou restaurer la biodiversité au niveau communal en impliquant tous les acteurs locaux...

Concrètement... : La Ville a tout d'abord recherché et mobilisé les « forces vives » locales pour constituer le partenariat. Elle a désigné un bureau d'étude chargé de la réalisation du diagnostic et de la cartographie du réseau écologique local.

Les acteurs se sont réunis par groupes et thèmes de travail en fonction des sensibilités et intérêts de chacun. Chaque groupe s'est concentré sur l'élaboration de projets sur base du travail des membres du partenariat et de l'avancement de l'étude du réseau écologique.

Cette étape a abouti à l'élaboration du plan proprement dit. Celui-ci se matérialise par un document de synthèse compilant le travail du bureau d'étude et les projets établis par les partenaires. Le plan a fait l'objet d'une signature officielle le 6 juin 2010, ayant valeur d'engagement des différentes parties.

À présent, les acteurs du PCDN s'appliquent à la réalisation des projets.

Ces projets en faveur de la nature sont répartis à travers 4 groupes de travail thématiques :

Intitulé	Objectifs
Groupe 1: éducation et sensibilisation à la Nature	<ul style="list-style-type: none"> • Construire des actions spécifiques vers différents publics pour susciter l'intérêt à la protection de la Nature • Création de supports pour la diffusion des informations sur les actions du PCDN en général
Groupe 2: plantations et aménagements d'espaces publics, sentiers et chemins	<ul style="list-style-type: none"> • Mise en valeur du patrimoine existant • Développement et restauration du potentiel Nature des espaces publics
Groupe 3/4: faune et flore	<ul style="list-style-type: none"> • Issu de la fusion de deux groupes partageant des points communs importants dans leurs projets • Favoriser les initiatives existantes et en développer de nouvelles à destination d'acteurs privés : agriculteurs, entreprises et citoyens • Actions et mesures spécifiques à différentes espèces de la faune et de la flore
Groupe 5: cours d'eau et zones humides	<ul style="list-style-type: none"> • Connaissance et amélioration de la qualité des eaux de surface et zones humides

Envie de vous impliquer ? Les actions menées dans le cadre du Plan Communal de Développement de la nature sont ouvertes à tous !



Infos :
Service de l'Environnement
de la Ville de GEMBOUX
Pascaline LERUTH
pascaline.leruth@gembloux.be
ou 081/626.340



Le talus calcaire du golf de Falnuée à MAZY abrite de nombreuses espèces typiques telles que l'amourette commune, la laïche glauque ou l'oeillet velu et fait partie du site Natura 2000 "Vallée de l'Orneau". Ce site avait déjà fait l'objet de premières opérations de restauration en mai 2009. Les membres du PCDN sont ensuite venus prêter main forte, début octobre 2010, à l'équipe du golf de Falnuée pour poursuivre cette restauration. Celle-ci consiste essentiellement en fauchage et suppression d'arbustes afin de maintenir le caractère ouvert du site, indispensable au maintien de ses caractéristiques spécifiques.

LA DÉCHARGE DES « 7 VOLEURS » À GEMBOUX ENFIN RÉHABILITÉE !

La Ville fait appel à l'expertise du Privé pour une formule créative et innovante !

Une longue histoire...

L'histoire de ce versage public, situé aux confins des villages de LONZEE et de GRAND-LEEZ, a empoisonné plusieurs législatures gembloutoises depuis une bonne vingtaine d'années.

Il faut dire que cette ancienne sablière, née de la construction d'une autoroute toute proche, a servi des années durant de dépotoir communal et bon nombre de déchets y ont été négligemment jetés. Tout un temps, un ferrailleur s'y est même installé et a « alimenté » le site de déchets automobiles divers et variés.

La Ville n'aura de cesse de franchir les uns après les autres les nombreux obstacles posés sur sa route en vue de la réhabilitation finale de ce site.

qui se termine plutôt bien...

En 2005, la Ville s'est orientée vers une solution originale : la concession de service public. Il s'agit d'un contrat administratif par lequel une autorité publique charge temporairement un particulier de gérer un service public à ses frais, moyennant une rémunération qu'il doit en principe percevoir à charge des usagers.

Dans le cas présent, le concessionnaire supporte les frais de la réhabilitation et se rémunère sur les usagers qui paient pour déverser des terres saines.

Ce système a permis de proposer un projet de réhabilitation en bonne et due forme à la Région tout en préservant l'équilibre budgétaire communal. Une procédure de marché a été lancée pour la désignation du concessionnaire et la société TRADECOWALL a été désignée.

Le principe choisi permet de couvrir les frais inhérents au traitement de la pollution et à la sécurisation du site par un dégagement de capacité de stockage pour des terres inertes non polluées ni contaminées. Au-delà d'une certaine quantité de terres inertes apportées sur le site, l'économie générée en tant que zone de stockage de ces terres permet de couvrir le coût de la réhabilitation. Cela garantit une opération blanche pour la Ville, qui ne débourse rien pour la réhabilitation, et l'opérateur privé est assuré de rentrer dans ses frais.

Bien qu'elle ne soit pas totalement transposable à d'autres sites, cette formule constitue un procédé original et intéressant pour les pouvoirs publics et les opérateurs privés.

Il faut ajouter que l'ouverture de ce chantier de réhabilitation permettra en parallèle d'ouvrir une nouvelle filière de traitement pour les terres inertes, dont les sites d'accueil sont plutôt rares aujourd'hui dans notre région. Cette solution environnementalement maîtrisée est aussi une bonne nouvelle dans le secteur de la gestion des déchets inertes.



Dans le respect de ce Site de Grand Intérêt Biologique (SGIB)

Cela peut sembler paradoxal mais ce site, bien que dégradé, recèle certaines richesses biologiques qui lui valent le statut de Site de Grand Intérêt Biologique... Il convenait d'en tenir compte lors de la réhabilitation.

Pour rencontrer ce dernier défi, l'apport de l'association NATAGORA HESBAYE OUEST, partenaire du PCDN gembloutois, a été décisif dans l'étude du site, le repérage des zones à préserver et surtout dans les propositions de configuration future des zones recouvertes.

Un accompagnement spécifique lors de l'élaboration du nouveau plan de réhabilitation a été consenti par le Département Nature et Forêt (DNF) de la Région. La vocation finale du site sera donc essentiellement biologique, le site constituant une zone refuge intéressante dans un paysage agricole intensif.

Editeur responsable :
Ville de Gembloux

Bourgmestre : Benoît Dispa

Graphisme et impression :
Sprl REGIFO Edition

Les articles, photos, agenda pour la prochaine édition de **mai 2011** sont à transmettre **pour le 1er avril 2011 à Delphine Reman** - Château du Bailli, Parc d'Epinal - 5030 Gembloux
Tél.: 081/626.322 - Courriel : delphine.reman@gembloux.be

VOTRE CENTRE-VILLE



Le centre-ville gembloutois vaut sans aucun doute le détour. Vous avez sûrement déjà eu l'occasion de déambuler dans ses petites ruelles, flâner dans les boutiques, vous arrêter à la terrasse d'un café, profiter des bâtiments historiques. Bientôt, de nouveaux espaces verts agrémenteront le centre-ville... Dans ce bulletin communal, découvrez d'autres actions menées pour son développement !

L'opération de rénovation urbaine

En 2009, les autorités communales ont décidé de lancer une opération de Rénovation Urbaine, celle-ci visant, dans une logique d'aménagement global et concerté, la mise en œuvre d'un plan d'actions opérationnelles au cœur du centre-ville : rénovation d'habitat, création d'équipements collectifs, aménagement d'espaces publics, commerces et services, vie sociale et culturelle, etc.

L'opération de rénovation Urbaine est un outil de réflexion stratégique mis à la disposition des Villes et Communes par la Région Wallonne afin de redynamiser les centres urbains tout en offrant les moyens financiers pour la concrétiser. À cet égard, il est à noter que les taux de subvention appliqués lorsque l'opération est reconnue par le Gouvernement wallon varient de 60 à 75% selon la nature des actions.

Menée par l'Échevinat de la Rénovation urbaine et le Pôle « Cadre de vie » de l'Administration communale, cette opération est encadrée par un auteur de projet et plus particulièrement, l'association de 3 Bureaux d'Études : l'Institut Conseil en Environnement et en Développement Durable de Namur, le Bureau d'Architecture Philippe NICOLAS d'Écaussinnes et le Bureau Tr@me de Limont, chacun ayant sa spécificité propre.

En 2010, les habitants du centre-ville ont été invités à participer à cette démarche par la mise sur pied d'Ateliers urbains, lesquels ont rassemblé une cinquantaine de personnes de profils et d'horizons diversifiés afin de participer, avec l'auteur de projet, à l'élaboration d'un diagnostic et à la définition de certains enjeux.

En ce début d'année, une Commission de Rénovation de Quartier, rassemblant également des citoyens inscrits dans le périmètre ainsi que des personnes représentant diverses institutions actives à Gembloux, a été instituée. Cette Commission consultative a pour rôle d'éclairer les autorités communales lors de la définition du périmètre de l'opération, de l'élaboration du projet de quartier regroupant une série de projets à définir et lors de leur mise en œuvre future.

Ce dossier de Rénovation Urbaine devrait être finalisé et soumis aux autorités régionales dans le courant de cette année 2011.



L'Atelier urbain de juin 2010.

Votre marché hebdomadaire du vendredi

Depuis le 1^{er} janvier 2011, le mode de gestion du marché de Gembloux a changé. Il est à présent géré par une société privée afin de le redynamiser...

Certains se souviennent avec nostalgie du très grand marché de Gembloux, il y a quelques décennies. L'époque de la grande distribution est passée par là en transformant les modes de consommation et le marché ne redeviendra jamais le lieu d'approvisionnement principal. Cependant, la Ville souhaite, par ce nouveau mode de gestion, lui donner une nouvelle dynamique et apporter un plus au centre-ville. L'époque change en effet : l'organisation, la commercialisation et surtout la dynamisation d'un marché d'approvisionnement public sont devenues un travail de professionnel.

La politique de l'entreprise désignée, expérimentée sur près de quarante marchés locaux, n'est pas de faire la révolution, mais de faire évoluer positivement le marché hebdomadaire, avec tous les acteurs de ce dernier : les ambulants, bien sûr, mais aussi les clients du marché, les services de la Commune, les pompiers, l'Agence de Développement Local (ADL) et même les commerces sédentaires des alentours. Cette société s'inscrit donc comme un associé qui met son expérience au service du marché et de la Commune. Concrètement, un placier est présent les vendredis du début à la fin du marché. Il est à l'écoute et s'assure que les choses se passent pour le mieux.

Les marchés gardent leur raison d'être car si l'on n'y vient plus d'abord pour s'y approvisionner, l'on y vient pour la convivialité et l'instant de vie publique qu'ils offrent. La Ville de Gembloux est attachée à son marché et souhaite que la population continue de s'y retrouver. Car le marché de Gembloux mérite le détour. Combien d'habitants ignorent qu'un excellent poissonnier leur propose une gamme et une fraîcheur de premier ordre ? Et que dire de la qualité du charcutier, du fleuriste, du primeur, du vendeur de poulets rôtis ou de l'offre textile ?

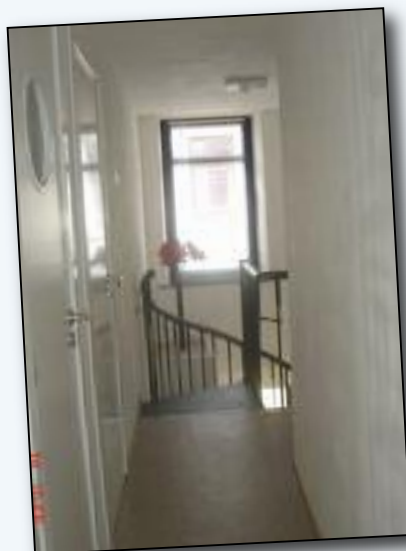
Gageons qu'avec les beaux jours, le visage du marché s'en trouvera transformé pour attirer à lui une clientèle renouvelée, en assurant plus de confort à celle qui lui est fidèle !



Envie de vous y rendre ? Une navette gratuite, assurée par les TEC, parcourt les villages tous les vendredis...

Gembloux Gare : 8h40	Gembloux Gare : 11h26
Rue des Volontaires : 8h41	Rue des Volontaires : 11h28
Gembloux 4 coins : 8h42	Gembloux 4 coins : 11h30
Lonzée Carrefour : 8h44	Gembloux Chapelle Dieu : 11h31
Gembloux Bois Henry : 8h44	Gembloux Rue du Bois : 11h32
Beuzet Férot : 8h45	Gembloux Tous Vents : 11h32
Féeroz Rue Chainisse : 8h47	Bossière Trois ponts : 11h35
Beuzet Route de Bossière : 8h48	Bossière Vichenet Station : 11h35
Saint Denis Carrefour Didi : 8h51	Bossière Mautienne : 11h37
Isnes Rue de Marette : 8h53	Bossière Croix Rouge : 11h38
Isnes Place les Dames : 8h55	Bossière Route de Beuzet : 11h38
Golzinne Rue de l'Etoile : 8h59	Golzinne Rue de l'Etoile : 11h40
Bossière Route de Beuzet : 9h01	Isnes Place les Dames : 11h44
Bossière Croix Rouge : 9h01	Isnes Rue de Marette : 11h46
Bossière Mautienne : 9h02	Saint Denis Carrefour Didi : 11h48
Bossière Vichenet Station : 9h04	Beuzet Route de Bossière : 11h51
Bossière Trois ponts : 9h04	Féeroz Rue Chainisse : 11h52
Gembloux Tous Vents : 9h07	Beuzet Férot : 11h53
Gembloux Rue du Bois : 9h07	Gembloux Bois Henry : 11h55
Gembloux Chapelle Dieu : 9h08	Lonzée Carrefour : 11h55
Gembloux Rue Sigebert : 9h09	Gembloux 4 coins : 11h57
Rue des Volontaires : 9h11	Rue des Volontaires : 11h58
Gembloux gare : 9h13	Gembloux gare : 11h59

Une habitation de la rue Notre-Dame réaménagée en rez commercial et kots étudiants



Dans le centre-ville, la rue Notre-Dame est bien souvent stigmatisée... Ces derniers temps, cette artère fréquentée retrouve des couleurs ! Outre ses nouveaux commerces, une habitation a retenu notre attention...

Monsieur et Madame Vandeloise souhaitaient acquérir un bâtiment afin d'y aménager des kots étudiants. Après avoir visité nombre d'immeubles, c'est chose faite en janvier 2010, avec l'achat d'une maison située

au numéro 12 de cette rue...

Le défi est de taille : le bâtiment, occupé au rez, est laissé à l'abandon aux étages et nécessite une importante rénovation. Les nouveaux propriétaires se sont documentés sur les prescriptions en vigueur et les normes de sécurité à respecter. Le permis d'urbanisme en poche, les voici partis pour quelques mois de rénovation intensive afin de mettre leur bien en location à la rentrée académique de septembre 2010...

Et le résultat est à la hauteur de leurs espérances ! Les kots aménagés par ces gembloutois sont en effet de petites perles... Aux petits oignons pour leurs futurs locataires, Monsieur et Madame Vandeloise confient avoir rénové les lieux

comme ils l'auraient fait pour leurs propres enfants...

Le bâtiment, déployé sur 4 niveaux, est occupé au rez par un commerce de vêtements et d'accessoires. Au 1^{er} se trouvent deux des quatre kots entièrement meublés et équipés. Au second étage : la cuisine, entièrement équipée également, ainsi que la troisième chambre, tandis que la dernière se situe à l'étage supérieur. Deux salles de bains sont également à la disposition des locataires.

Par soucis d'économie, la plupart des lampes sont reliées à un détecteur de présence. De même, les robinets « oubliés » se ferment automatiquement après 15 secondes. Chaque kot est relié à son propre compteur afin que chacun soit maître de sa consommation.

Très satisfaits du résultat final, Monsieur et Madame Vandeloise ont investi beaucoup d'énergie dans cette rénovation ! Ils ont suivi les corps de métier au jour le jour et ont énormément parachevé eux-mêmes... Une belle réussite donc ! Et la fatigue engendrée ne les empêche pas de poursuivre d'autres projets...



Le centre-ville gembloutois, c'est aussi une vingtaine de nouveaux commerces ou Horeca ouverts dans le courant de 2010 ! Ils valent la peine de s'y arrêter...

IL ÉTAIT UNE FOIS... LA NATURE



À l'invitation de la Province de Namur et du Centre Culturel, des associations ont décidé de mettre en lumière les richesses du patrimoine naturel sur le RAVeL et ses alentours.

Elles invitent le public à la découverte :

• **L'exposition "Il était une fois, la nature" (du 25 avril au 15 mai à l'Espace Athéna)**

Admirez les œuvres d'artistes contemporains et les créations d'élèves.

Chloé De Wolf, Jean-Georges Massart et Xavier Rijs sont trois artistes belges contemporains unis par leur désir de vous faire découvrir l'extraordinaire richesse et les magnifiques possibilités de création qu'offre la nature. Ils vous invitent à partager leur émerveillement.

Guidés par des animateurs plasticiens, des groupes d'enfants de l'Atelier Sorcier et des écoles de la région ont créé des sculptures, des peintures et des livres-objets au départ de leur observation de la nature et des œuvres des artistes invités.



Une œuvre de Xavier Rijs

• **Journée découverte pédestre (samedi 30 avril)**

- **Atelier cueillette et cuisine à partir de plantes sauvages**, animé par Colienne Vancranenbroeck (sur inscription). Comment agrémenter une omelette ou faire un petit potage, non pas avec les légumes du potager mais avec les "mauvaises herbes" récoltées dans les massifs naturels. Accueil à 10h à la réserve de l'Escaille, cueillette et préparations culinaires jusque 18h30 (pique-nique à emporter pour midi).

Dégustation des mets réalisés avec des plantes sauvages lors de l'accueil des spectacles à 19h (sur réservation).



- **Balade pédestre** au départ de la réserve de l'Escaille (de 14 à 19h) à l'aide d'un itinéraire téléchargeable sur www.les2sources.be, en auto-guide imprimable, sur GSP ou Iphone afin d'avoir toujours sous les yeux au cours de la promenade la bonne explication au bon moment.



La réserve de l'Escaille

Animations à partir des maquettes du moulin, du site de la réserve et de son évolution par Natagora Hesbaye Ouest

Durant la balade, récits de contes par des élèves se référant à la faune, la flore et quelques monuments de Gembloux. Découvrez ces contes illustrés dans l'exposition de l'Espace Athéna.

- **Visite de l'exposition "Il était une fois, la nature"** à l'Espace Athéna de 14 à 19h

- **Spectacle "Le Chant de la source" des Baladins du miroir** sous chapiteau à 20h. Les onze artistes vous content, en se jouant de la tradition, des histoires traversées par la musique, le chant, le rire et les voyages.



• **Journée découverte cycliste (samedi 7 mai)**

- **Atelier cueillette et cuisine à partir de plantes sauvages. Dégustation de mets.** (cf. ci-dessus, même principe que le 30 avril)

- **Balade à vélo : découverte des paysages du RAVeL entre Gembloux et Penteville. Cette balade est précédée de la présentation du film "Les éléments linéaires".** La balade sera commentée par Sara Cristofoli (Agro-bio tech Gembloux) et Olivier Guillitte (Natagora hesbaye Ouest). Départ Espace Athéna à 14h15 et 16h15.



- **Visite de l'exposition "Il était une fois, la nature"** à l'Espace Athéna de 14 à 19h

- **Visite de l'exposition "Faune et Flore du RAVeL"** à Penteville de 10h30 à 19h : photographies du Club Agrophot et signaux ferroviaires originaux réalisés par des enfants pour la ligne 147. Réjouissances pour fêter les 40 ans d'Agrophot avec l'exposé de Marc Pirotte sur l'histoire du site, de 11h à 13h30. Exposé et explication sur les photographies de l'exposition à 15h30 et 17h30



- **Spectacle "World Groove Festival"** au Cinéma Royal à 20h. Une carte blanche musicale à Fabian Beghin artiste de Cryptonique, Turlu Tursu, Chouval Brass, Jugalbandi Trio, Mademoiselle Chic et Bharat Natyam.



Calonne ETS

0475 46 37 57

- * Pavage Klinkers Tegula...
- * Aménagement des abords
- * Abattages & élagages
- * Dalle de béton pour chalet - box - carport...
- * Petit terrassement - Drainage
- * Egouttage + Raccordement



- * Réalisation de terrasse tout type de matériaux
- * Epuration des eaux usées (mini station)
- * Primes de la région Wallonne
- * Mur de soutient - Bloc - Bille de chemin de fer...
- * Pose clôture - Bekaert - Bois - Béton

Tél./Fax 081 74 76 46 • E-mail : ets.calonne@skynet.be • 5032 Corroy-le-Château

GUILLAUME Monique BUSIGNY Charles

La Retraite Fleurie

<http://www.laperlerare.be>

Rénovation de la maison
Extension de quelques lits

18, rue Docteur Séverin
5060 Velaine (Sambreville)
Tél. 071/77.62.81
GSM. 0475/73.27.25
Fax. 071/77.46.67

Charles BUSIGNY et Monique GUILLAUME

Condition **BATIBOUW**
du 14/02/2011 au 31/03/2011

Ambiance et chaleur

**Poêles Pellet
Foyers & inserts
Tubages Inox
et tous les accessoires**

Dépositaire **PELLETS BADGER**
en sac & en palette

Stiv - Saoy - Surdiaz - Westor Martin -
Bodart & Genay - MDesign - Jilde - Xonos -
Spartan - Austroflam - Olympia - Dru -
Wass+Sohn - MCZ...

chaussée de Namur 109 • Gembloux
Tél. 081 61 18 44 • Fax 081 61 61 43
info@ambiance-chaleur.com • www.ambiance-chaleur.com

Regifo Edition

Ce bulletin est réalisé par :
sprl REGIFO Edition
rue St Roch 59 - Fosses-la-Ville

Nous remercions les annonceurs pour leur collaboration à la parution de ce trimestriel.
Nous nous excusons auprès de ceux qui n'auraient pas été contactés.

Si vous souhaitez paraître dans le prochain numéro, contactez-nous au
071 74 01 37
Fax **071 71 15 76**

www.regifo.be

**Votre conseiller en communication,
Mr Eric - Gsm 0498/53.88.48
se fera un plaisir de vous rencontrer.
e-mail: info@regifo.be**

Gembloux

La Perle Rare T.S. S.P.R.L

Service de Nettoyage et de Repassage
Titres Services — Agence agréée N°03045
Là où elle passe, la saleté s'efface...

SERVICE RAPIDE ET QUALITÉ SANS RELÂCHE
www.laperlerare.be
gembloux@laperlerare.be

Venez rejoindre notre équipe

Salaires compétitifs
(5,5% au-dessus du barème)
Chèques repas - Primes de fin d'année.
Frais de déplacement - Disponibilité et écoute totale - Formation si nécessaire
CDI selon vos attentes.
Primes de présence
Prime de parrainage

Gagnez 4h de prestation GRATUITES
via www.laperlerare.be

Grand Rue, 47 - 5030 GEMBLoux
Tél. : 081 / 61.67.57
GSM : 0488 / 472.600

NOS JOIES, NOS PEINES...

Ils sont nés...

Octobre

Camille Foncoux, Léon De Spiegeleir, Aya Kayouf, Maxime Grède, Arthur Orlans, Léa Julle, Lara Servais, Emile De Coninck, Suzanne De Coninck, Hayron Hauwen, Marine Corlier, Nell Abras, Shanonne Demarcin

Novembre

Khady Fall, Célia Marneffe, Raphaël Boulet, Martin Stoquart, Jak Mestach, Louis Poncelet, Arthur Debeauvais, Elsa Nicolas, Marine Schicks, Raphaël Hovertin, Waël Bencheikh, Héléne Demaret, Alice Grenson, Rebecca Bosseaux, Thibault Carême, Louis Wavreille, Alessya Bouche, Camille Rousseau, Maé-Ly Mayné, Yolán Ancart, Clémence Debevere, Mathis Ducker, Sianna Defawes, Lison Dubois, Anakin Tourneur, Guillaume Thuijns, Théo Hermans, Candice Baton, Eléonore de Foy

Décembre

Thibault Girard, Apolline Gillain, Fanon Lambillotte, Juliette Luxen, Emily Guidon, Eglantine Van Hentenyk, Lilou Delfosse, Nicolas De Pauw, Minja Munguakonkwa Cirhulwire, Achille Zaleski, Maya Sârbu, Damia-Léa Medza Mve, Axel Paquet, Clara Ramu, Seydi Hauwen, Lucille Francis, Thomas Francis, Rosalie Latour, Yussan Xu, Olivia Binamé, Florent David, Nathan Genard, Louis Cooremans, Meva Henrard

Ils se sont mariés...

Octobre

Daniel Annoye de Bossière et Colette Zeches de Loncée, Jean-Marie Ceulemans et Agnès Lambert de Mazy, Marc Rousseau et Christelle Robert des Isnes, Sébastien Croegaert et Delphine Reman de Ligny, Salvatore Piccicuto et Anne-Catherine Fauville de Gembloux, Mohamed Ghars et Véronique Robert de Gembloux, David Devroey et Gaëlle Vigier de Gembloux

Novembre

Solofonirina Andriamparany et Zoelisoa Ravoniarison de Gembloux, Pascal Willem et Fatiha Maârouf de Gembloux, Benoît Wathelet et Judith Debacq des Isnes.

Décembre

Ezzemmoury Moustakfi du Maroc et Latifa Lakhal de Gembloux, Mostafa Khalidi et Marielle Dauginet de Grand-Leez, Christophe Gielon et Sarah Ulcar de Gembloux, Flori Koy et Osao Nyota de Gembloux, Etienne Godart et Rasmata Ouedraogo Diata de Gembloux, Jean Flahaut et Marie Wyart de Grand-Manil.

Ils nous ont quittés...

Octobre

Hervé Jarbinet (62 ans), François Grégoire (61 ans), Alain Massart (58 ans), Robert Marchal (87 ans), Annie Toletti (67 ans), Marie-Louise Leclère (82 ans), Christiane Noël (88 ans), Armand De Graef (85 ans), Raymond Grandgagnage (77 ans), Marie Dewez (82 ans), André Mathy (58 ans), Marguerite Lambaux (79 ans), Anne-Marie Brunatto (68 ans), Eugène Guyaux (77 ans), Simone Moreau (98 ans), Anne Vandenbyvang (48 ans), Marie Baye (89 ans), Denis Pintiaux (63 ans), Marie Vrindts (87 ans), Michel Debatty (90 ans), Héléne Maes (80 ans)

Novembre

Emile Vanderwauwen (86 ans), Jeanne Davio (86 ans), Georgette Bayet (85 ans), José Dupont (58 ans), Marie Anciaux (97 ans), Raymond Jacobs (84 ans), Paula Veny (80 ans), Léonie Thomas (86 ans), Marie Henin (74 ans), Jean Taziaux (65 ans), Denise Fondaire (98 ans), Adèle Cunningham (90 ans), Carmela Burgan (88 ans), Maurice Bizien (68 ans), Roger Rabosée (82 ans), Willy Horemans (95 ans), Jean-Pierre Palla (72 ans), Maria Vanhollebeke (89 ans), Charles Defrecheux (96 ans)

Décembre

Jacqy Souris (68 ans), Clementina De Backer (94 ans), André Rolain (80 ans), Andrée De Lit (94 ans), José Ibal (78 ans), André Deconinck (73 ans), Jean Minondo (62 ans), Constant Lardinois (88 ans), Jacques Nokin (54 ans), Renelle Pierson (83 ans), Julia Monette (86 ans), Louis Detroux (89 ans), Rose Simon (85 ans), André Delisse (62 ans), Arthur Hecq (83 ans), Martine Lemineur (51 ans), Henriette Renson (96 ans)

IN MEMORIAM



Monsieur Robert MARCHAL, né le 27 janvier 1923 à Ernage et décédé le 9 octobre 2010 à Gembloux.

Ancien bourgmestre d'Ernage, ancien député-bourgmestre de Gembloux, ancien conseiller provincial de Namur, titulaire de nombreuses décorations civiles.



Monsieur Charles DEFRECHEUX, né à Liège le 13 juin 1914 et décédé à Bouge le 28 novembre 2010.

Professeur honoraire à l'Institut Technique Horticole de la Communauté Française, Prisonnier politique NN et Croix de guerre, Ancien échevin, conseiller et citoyen d'honneur de la Ville de Gembloux, Honorary Member Lebanon (Ky-USA), Past-Président du Rotary de Gembloux, Paul Harris Fellow One Star.

Chauffage FRAIPONT M sprl



- Chauffage central
- Sanitaire
- Energie solaire

Entretien - Montage
Dépannage Régulation

GSM 0495/22 68 44



sprl René BAUTHIER

Réparateur agréé CITROËN
Ch. de Charleroi 251 - GEMBLoux
Tél. 081 63 31 50 - Fax 081 61 68 41

- Chrono Service
- La Boutique Auto
- Entretien et Réparation
- Véhicule de remplacement
- Pré-Contrôle Technique

Le lundi de 13h à 18h

*Du mardi au vendredi de 8h à 12h et de 13h à 18h
Atelier ouvert le samedi matin • Fermé lundi matin*

Offre spéciale pour les habitants de GEMBLoux

-10%*

sur tous vos achats!

Peintures - Tentures - Vinyle - Luminaires -
Déco - Mobilier ... tout tout tout !

décor in

Tout ce qu'il vous faut pour la déco !

Chaussée de Tirlemont 115 (Zoning Souvenir, 4^{ème} entrée)
Tél. : 081/61 06 18 • decor.in@gembloux.com
www.decorin.eu

*Offre non cumulable, valable sur présentation de ce bon jusqu'au 31 mai 2011. Sauf erreur d'impression.

BISTON ELECTRICITE SPRL

- Electricité générale
- Ventilation simple & double flux

- Nouvelles installations
- Transformations
- Aménagement de magasin
- Bâtiments semi-industriels



Rue Première Division Marocaine, 51 - 5030 Gembloux
GSM: 0476/76.93.06. E-mail: cedricbiston@hotmail.com

DEREPPE-REMY

sprl



- Mazout & pétrole
- Huiles & graisses
- Service rapide
- Livraisons automatiques
- Paiements échelonnés sous conditions



5030 BEUZET - Tél. 081 56 63 22
5150 FLORIFOUX - Tél. 081 44 10 20

E-mail : derepperemy@tvcablenet.be

Philippe KELM

Menuiserie générale
Intérieur - Extérieur

Avenue des Combattants, 22b
5030 Gembloux
Tél: 081/600 289 - Fax: 081/600 312

Centre auditif
GHENNE
OPTICIENS
SPECIALISTE - VERRES PROGRESSIFS



VARILUX®
Mieux voir le monde

☎ 081 / 61.00.37 5030 GEMBLoux
Grand' Rue 49
PARKING PRIVÉ GRATUIT à l'arrière du magasin



Accrochez-vous!

Le seul spécialiste de la remorque : GDA - Delvaux

- Remorques simples, fourgons, plateaux, bennes basculantes, vans à chevaux ...

Toute notre gamme sur www.groupe-delvaux.be



GDA remorques – Chée de Wavre 63 – 5030 Gembloux – Tel :081/60 16 72

GDA remorque : une division du groupe GDA – Audi, Volkswagen, Utilitaires, Carrosserie, Occasions

Sellerie Equifun

Horaires :

Le lundi de 13h à 18h30 - Du mardi au samedi de 10h à 18h30
Fermé le dimanche



Facebook groupe :
Sellerie Equifun

Tout pour le cheval et son cavalier
Large choix pour les poneys

- Matériel éthologique de haute qualité
- Cosmétiques à base de lait pur de jument
- GPA, BR, HKM, HFI, Mountain Horse, Horka, Cavalor, Effol, Blackmorine,...

Chaussée de Charleroi, 385b - 5032 Corroy-le-Château - Tél/Fax 081 855 601
info@equifunsellerie.be - www.equifunsellerie.be

Au Bois d'Olivier
Artisan Menuisier

Gsm 0473 70 18 12

info@auboisdolivier.be
www.auboisdolivier.be



Cuisine
Dressing
Placard
Escalier
Parquet
Ossature

...

Sensation de froid ou de courant d'air dans votre habitation ?
Facture énergétique anormalement élevée ?

AUDIT ENERGETIQUE :

- Audit thermographique
- Test d'infiltrométrie
- PAE et PEB

Prime Région Wallonne



Une technologie de pointe
Des conseils personnalisés
Une équipe certifiée



Route Provinciale, 215
1301 Wavre

Tél : 010/400.896
E-mail : info@hiecs.be

www.hiecs.be