

Au pays de

Gembloux

ville et villages

GEMBLoux
AGROSIPOLE
WALLON



Magazine d'info édité par la Ville de Gembloux

Mars 2013 n° 48

DYNAMIC
FITNESS CENTER

Ouvert 7/7j

**Cours collectifs Cardio
Powerplate Musculation**

- LES MILLS CXWORX
- LES MILLS RPM
- LES MILLS BODYPUMP
- LES MILLS SH'BAM
- LES MILLS BODYCOMBAT
- LES MILLS SWARM Kids
- Freestyle Cardio Junior
- Freestyle STEP
- Freestyle G.A.F.
- Freestyle TAIYOGA
- ZUMBA

84, Avenue des Combattants - 5030 GEMBLoux

0 8 1 / 6 1 5 8 9 2

www.dynamicfitness.be



Golf. Das Auto.

La nouvelle Golf.

Qualité en hausse, consommation en baisse, la nouvelle Golf est unique, tout comme son design, inimitable et immédiatement reconnaissable. Unique aussi, car elle propose de nombreux systèmes d'aide à la conduite de série. Par exemple, le réglage automatique de distance ACC et le système de surveillance péripétrique "Front Assist" qui adaptent la vitesse et la distance au véhicule qui précède, avertissent l'approche trop rapide et freinent pour vous en cas de situation d'urgence. L'impact d'une collision est ainsi limité, voire évité. Ces systèmes sont livrés de série en Belgique, une première dans cette catégorie!

Venez découvrir la nouvelle Golf chez votre concessionnaire Volkswagen ou sur www.nouvelle-golf.be.

3,8 - 5,3 L/100 KM • 99 - 123 g CO₂/KM

Photos: Volkswagen Group, www.volkswagen.be



Das Auto.



GDA Volkswagen, à deux pas de Gembloux !

Toutes nos infos, toutes nos promos sur

www.groupe-delvaux.be

GDA-VOLSWAGEN: ch. de Wavre Z.I. - 1360 Perwez - Tél.: 081/65 85 32

**Optique
DEBILDE**

www.optiquedebilde.be

sur présentation de ce bon - **25 €***

Av. de la Faculté d'Agronomie, 75 - 5030 GEMBLoux

Tél. et Fax : 081/61 48 23

* jusqu'à fin 2013 - Par achat de 150 € minimum - Offre non cumulable.

Toiture Bruno Verhaegen

Travaux effectués par le patron

Couverture - Charpente - Zinguerie
Barlage - Plate-forme - Pose de VEILUX

Rue Breton, 3
5031 Grand-Loez
toiture.bruno.verhaegen@skynet.be

081/64.04.17
0475/52.53.12
Enr. 12.15.10

Sommaire

3 Environnement

Sauvetage des batraciens

4 Eclairage public

Comment signaler une panne

4 Du nouveau dans les parcs à conteneurs dès janvier 2013

6 Tourisme

Fêtes médiévales de Corroy-le-Château

6 Cercle Royal Art et Histoire de Gembloux

L'exposition Gembloux dans la Guerre 1914-1918

7 Présentation du Collège Communal

8 Jeunesse

Activités extrascolaires

8 Sport

Je cours pour ma forme

9 Jumelages

Une Saint-Nicolas féérique à Epinal

10 Histoire

La table d'orientation de la bataille de Gembloux en mai 1940

10 Marché hebdomadaire

11 Enseignement

Ecole communale de Bossière : on improvise !

12 Travaux

Cimetière de Bossière

12 Du côté de nos aînés...

Bougez, les aînés : bougez !

13 Nos joies, nos peines...

Naissances - Mariages - Décès

Editeur responsable :

Ville de Gembloux

Bourgmestre : Monsieur Benoît DISPA

Graphisme et impression :

Spri REGIFO Edition

Les articles, photos, agenda pour la prochaine édition de **mai 2013** sont à remettre pour le **le lundi 18 mars 2013** à **Stéphanie DELBRASSINNE** Château du Bailli (Parc d'Epinal) à 5030 Gembloux - T. 081/62.63.22 ou par e-mail : stephanie.delbrassinne@gembloux.be

Environnement

Sauvetage des batraciens

Grande nouvelle : les batraciens sont de sortie ! Ne vous étonnez donc pas de croiser ces petits animaux au détour d'un chemin : ils quittent en ce moment leur lieu d'hibernation pour aller se reproduire dans le plan d'eau où ils sont nés. Derrière cette belle actualité « nature » se cache une réalité bien sombre... Outre les obstacles naturels qui attendent grenouilles et petits crapauds, c'est le danger des automobilistes trop pressés qui menace ces petites bêtes à sang froid dans leur aventure vers la Vie.

Les sites de sauvetage

Trois sites font l'objet de telles opérations à Gembloux : Bossière (rue de Mazy et rue des Grands Ha, depuis 2009), Grand-Leez (rue de Perwez et rue d'Asiche-en-Refail, depuis 2011) et Mazy (rue Emile Pirson, depuis 2012).

Des résultats encourageants

Sur l'ensemble des sites, ce sont ainsi quelque 20 000 batraciens qui ont été sauvés depuis 2009 grâce aux interventions des bénévoles.

Les opérations de GEMBLOUX font partie du cadre plus global des quelque 116 sites de Wallonie dont les informations et résultats sont centralisés par le groupe Rainne de Natagora sur le site www.batraciens.be. Vous y retrouverez non seulement les résultats et contacts pour l'ensemble des sites mais aussi une foule d'informations sur les batraciens en général, et sur l'organisation et les bons

conseils concernant les sauvetages.

Si de nombreux batraciens ont ainsi pu être sauvés, près de 1000 cadavres ont été ramassés à Bossière et environ 200 à Grand-Leez. C'est dire s'il est important d'être nombreux sur ces sites. Force est de constater que si la présence de sauveteurs en nombre est importante, la collaboration des automobilistes est primordiale ! Les panneaux d'avertissement "Grenouilles sur les routes" sont là pour vous rappeler de ralentir à 30 km/h, tant pour les batraciens que pour la sécurité des bénévoles (dont de nombreuses familles avec enfants). On ne vous le dira donc jamais assez : levez le pied.

Rejoignez-nous !

Si la migration se déroule parfois en quelques jours, il arrive qu'elle s'étende sur plusieurs semaines, ce qui implique la nécessité d'une présence régulière sur place. Lors des pics migratoires, il n'y a pas une minute à perdre : ce sont des centaines de batraciens qu'il faut aider à traverser. Cette année, les opérations de sauvetage vont encore avoir lieu grâce au concours de citoyens qui viennent, souvent en famille, pour agir concrètement en faveur de la biodiversité. Membres de mouvements naturalistes, notamment de Natagora Hesbaye Ouest, de la Salamandre, du Plan Communal de développement de la Nature ou tout simplement à titre personnel, vous aussi rejoignez les bénévoles dans cette action !



En savoir plus ?

<http://www.gembloux.be/vie-locale/environnement/plan-communal-de-developpement-de-la-nature/batraciens-sur-nos-routes/>

Service Environnement : 081/62.63.40 pascaline.leruth@gembloux.be

Pour le site de Bossière : lagaillarde@brutele.be ou jp.ferratgandhim@skynet.be

Pour le site de Grand-Leez : deryck.therasse@skynet.be ou c.lejour@scarlet.be

Pour le site de Mazy : ericjottrand@gmail.com

Comment signaler une panne

Jusqu'à présent, pour signaler la panne d'un luminaire d'éclairage public dans notre commune, vous faisiez appel en priorité aux services communaux ou à la police. Désormais, vous pourrez le faire directement sur Internet !

En collaboration avec ORES, grâce à un système de cartographie informatisée, il est aujourd'hui possible d'accéder en temps réel à la situation des points lumineux installés sur l'entité et donc de gérer chaque luminaire de manière individualisée.

ORES a entamé une campagne pour identifier chacun des luminaires ou des ouvrages d'éclairage public communal au moyen d'une plaquette signalétique. Celle-ci porte un numéro unique pour chaque luminaire. La plaquette signalétique peut être horizontale, verticale, en plastique rigide, en aluminium ou se présenter sous la forme d'une étiquette autocollante.

Désormais, pour signaler un luminaire en panne ou un quelconque problème d'éclairage public, il vous suffit de :

1. Relever le numéro d'identification du poteau d'éclairage public défectueux ou à défaut, noter le nom de la rue, le numéro de la maison la plus proche et le code postal de la commune concernée.
2. Vous rendre sur le site internet www.ores.net, à la rubrique «Signaler un lampadaire en panne», compléter les informations demandées et indiquer le numéro d'identification complet ou l'adresse du luminaire en panne.

Si vous le souhaitez, vous aurez également la possibilité de demander à être informé de l'état d'avancement du dépannage.

Vous n'êtes pas connecté à Internet ? Il vous suffit d'appeler le centre d'appel d'ORES au 078/78.78.00 ou en dernier recours, les services communaux au 081/62.63.79.

Grâce à ce nouveau service en ligne, notre ambition partagée avec ORES est de vous offrir une qualité de service encore meilleure. Nous comptons sur votre collaboration pour que ce système encore débutant se mue en véritable succès. Vous participerez ainsi activement à un meilleur cadre de vie pour tous.



Du nouveau dans les parcs à conteneurs dès janvier 2013

Le BEP Environnement fait évoluer les parcs à conteneurs. Depuis le 1er janvier 2013, ils connaissent diverses adaptations.

Il y aura un nouveau conteneur « encombrants » et « non encombrants ». Seront acceptés dans ce conteneur : les laines de verre et de roche, les plaques et blocs de plâtre, le plâtre (sans sac) et les bétons cellulaires.

Le verre plat sera séparé dans un nouveau conteneur. Attention, il sera impossible de mettre autre chose qu'une vitre dans le conteneur, celui-ci étant muni d'une fente. Ce nouveau tri permettra la création d'une nouvelle filière de recyclage.

Des quotas ont été déterminés sur base des statistiques de plusieurs mois d'informatisation pour répondre au mieux aux besoins des ménages : bois (3 m³/citoyen/an), inertes (3 m³/citoyen/an), encombrants (4 m³/citoyen/an), déchets verts (7 m³/citoyen/an), pneus (4 pneus/citoyen/an), sacs pour l'amiante (10 sacs/citoyen/an).

Les objectifs de la mise en place de ces quotas sont les suivants : garantir l'accessibilité des parcs à conteneurs à l'ensemble des citoyens et lutter contre l'utilisation des parcs pour des apports de déchets issus d'activités professionnelles.

Les personnes n'ayant pas de résidence en Province de Namur ou

à Héron, et qui utilisent notre réseau de parcs devront s'acquitter du paiement d'une cotisation pour pouvoir continuer à y accéder. Le montant de cette cotisation est fixé à 50 euros par an par citoyen. Les seconds-résidents en Province de Namur et Héron seront toujours acceptés dans les parcs à conteneurs, moyennant autorisation préalable.



MAGIFER

Créateur de portails



Un portail automatique Magifer,
est-ce vraiment hors de prix ???

Demandez un **devis** à domicile sans engagement
avec montage photo de votre future réalisation
et **ensemble**, construisons votre portail.

D'autres réalisations sur www.MAGIFER.com

Grâce à Magifer,
On se sent enfin en
SÉCURITÉ



Rue Thy le Bauduin, 19 - 5651 - Laneffe - Tél. : +32(0) 71 65 09 65 - Fax. : +32(0) 71 65 58 44

baude à part

SPECIALISTE BD

Sérigraphie, tirages de tête, figurines, mangas...
Album BD (10 achats) - 20% sur carte de fidélité

Heures d'ouverture:
Lu: 14h-18h30 • Ma - Me - Je - Sa: 10h30-18h30 • Ve: 11h-19h
Fermé le dimanche

11, Grand'Rue - 5030 Gembloux - 081/61.11.40

FABRICANT DE COMPROMIS DEPUIS 2009

IXIA
Compétence immobilière



PROXIMITÉ & PROFESSIONNALISME
au service de la défense de vos intérêts

Chaussée de Namur 3/A • 5140 SOMBREFFE
Tél : 081/84 90 60 • Fax : 081/39 01 94

www.ixianet.be

Regifo
Edition

Ce bulletin est réalisé par :
sprl REGIFO Edition
rue St Roch 59 - Fosses-la-Ville

Nous remercions les annonceurs
pour leur collaboration à la parution
de ce bimestriel.
Nous nous excusons auprès de ceux
qui n'auraient pas été contactés.

Si vous souhaitez paraître
dans le prochain numéro,
contactez-nous au
071 74 01 37
Fax **071 71 15 76**

www.regifo.be

Votre conseiller en communication,
Mr Eric - Gsm 0498/53.88.48
se fera un plaisir
de vous rencontrer.
e-mail: info@regifo.be

Tourisme

Fêtes médiévales de Corroy-le-Château

Oyez, oyez, gentes dames et jeunes damoiseaux ! Les 26, 27 et 28 avril de l'an de grâce 2013, le Moyen-Age s'invitera près de chez vous. L'Office du Tourisme de Gembloux organisera en effet sa onzième fête médiévale au châ-

teau de Corroy-le-Château. Pour cette édition, plus de trente compagnies seront sur le site. Cette année encore, de nombreuses animations seront proposées : attaque scénarisée du château, présence d'un fauconnier, d'un alchimiste,

danseurs et conteurs, tirs d'archerie, animations pour enfants et visites du château. Durant ces trois jours, les artisans et les confréries se feront un plaisir de vous faire découvrir leurs produits et spécialités. Avis aux amateurs...



En savoir plus ?

Office du Tourisme 081/62.69.60

Cercle Royal Art et Histoire de Gembloux

L'exposition Gembloux dans la Guerre 1914-1918 : un appel aux passeurs de mémoire



En automne 2014, le Cercle royal « Art et Histoire » de Gembloux organisera une exposition sur le thème « Gembloux dans la Guerre '14-18 ». De nombreux documents ont déjà été rassemblés, dont une collection de 2000 cartes d'identités de 1916. Ils seront présentés pour la première fois au public.

Le comité de l'exposition a décidé d'associer étroitement les Gembloutois à cette redécouverte inédite de leur passé. Il lance donc un appel aux passeurs de mémoire du « grand » Gembloux.

Certains ont peut-être pu entendre les témoi-

gnages de leurs grands-parents qui pourraient encore enrichir le livre-souvenir de l'exposition ainsi que les archives... D'autres possèdent peut-être des documents d'époque qui mériteraient d'être exposés ? Les membres du comité peuvent venir à domicile pour enregistrer les témoignages ou pour examiner les objets et les documents. Les documents pourront être copiés sur place soit par photo, soit par scannage. Le Cercle royal Art et Histoire de Gembloux est à la recherche de tous les témoignages sur l'histoire de notre ville...

En savoir plus ?

Hervé Legros 081/60.04.61 ou 0494/37.90.33 - Jean-Paul Straus 081/61.32.86

Présentation du Collège Communal

Suite aux dernières élections communales, voici la composition du nouveau Collège Communal et la répartition des compétences en son sein.

Benoît DISPA, Bourgmestre (BAILLI)

Sécurité (police, incendie)
Culture, académie, cérémonies, communication et participation,
Relations extérieures, développement communautaire, cohésion sociale et solidarité internationale
Etat-civil, personnel.

Alain GODA, Premier Echevin (MR)

Urbanisme, logement, rénovation urbaine, développement économique et commercial, emploi.

Marc BAUVIN, Deuxième Echevin (BAILLI)

Aménagement du territoire, travaux, mobilité, développement rural, tourisme, patrimoine.

Jérôme HAUBRUGE, Troisième Echevin (MR)

Jumelages, espace verts, propreté, embellissement, agrobiopôle, agriculture, bien-être animal.

Gauthier DE SAUVAGE VERCOUR, Quatrième Echevin (BAILLI)

Finances et cultes, enseignement, petite enfance, familles, aînés.

Max MATERNE, Cinquième Echevin (BAILLI)

Jeunesse, sports, accueil extrascolaire, environnement, énergie, développement durable.

Martine MINET-DUPOUIS, Présidente du C.P.A.S. (MR)

C.P.A.S., affaires sociales, santé, personnes handicapées, égalité des chances.

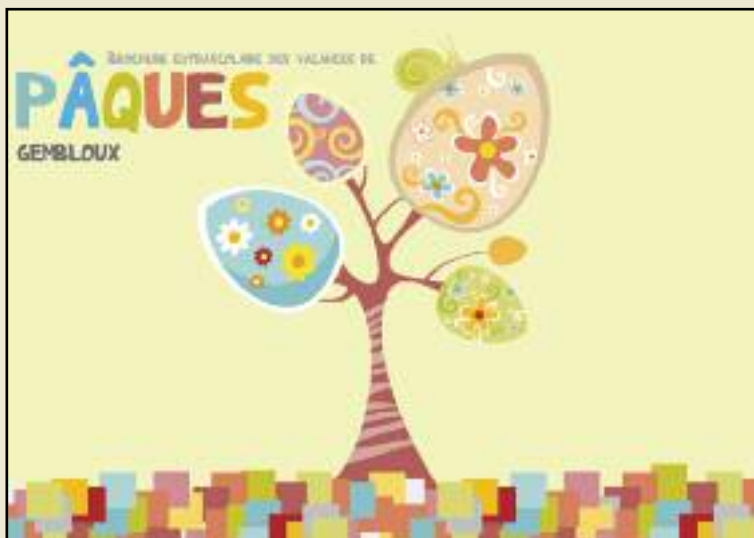


De gauche à droite : Marc Bauvin, Gauthier de Sauvage Vercour, Martine Minet-Dupuis, Jérôme Haubruge, Alain Goda, Benoît Dispa, Max Materne et Josiane Balon (Secrétaire Communale).

Jeunesse

Activités extrascolaires – vacances de Pâques

Les vacances de Carnaval à peine derrière nous, déjà est-il peut-être temps de penser à la quinzaine de Pâques, qui sera bientôt là ! Préparer les vacances scolaires en toute sérénité, en choisissant son ou ses activité(s), c'est ce que la brochure extrascolaire vous propose. Déjà en ligne sur www.gemblouxjeune.be, elle est également disponible au Service Jeunesse de la Ville (30 rue Gustave Docq). Un large choix d'activités y sont présentées... de quoi satisfaire les parents et amuser les enfants !



En savoir plus ?

Ville de Gembloux - Service Jeunesse : 081/62.63.91 - 081/62.63.72

Sport

Je cours pour ma forme

Je cours pour ma forme est un programme d'initiation à la course à pied. Hommes, femmes, jeunes, adultes ou seniors : tout le monde est le bienvenu.

La course à pied... pour tous !

Le programme « Je Cours Pour Ma forme » est l'occasion de découvrir le plaisir de la course à pied et de ses bienfaits sur la santé. Il n'y a pas d'esprit de compétition, simplement une ambiance conviviale. Voici les différents niveaux proposés :

Niveau 0-5 km : Vous êtes peu ou pas sportif du tout ? Vous qualifieriez votre condition physique de faible, voire de vraiment catastrophique ? Vous avez plus de 12 ans et souhaitez améliorer votre forme ? Le niveau 1 est fait pour vous !

Niveau 5-10 km : destiné aux personnes désireuses de reprendre une pratique sportive régulière et dont la condition physique peut être considérée comme moyenne.

Les joggeurs réguliers qui souhaitent s'entraîner toute l'année, dans une ambiance sympa, peuvent rejoindre le club de jogging de Gembloux : le GAG (Groupement

Athlétique de Gembloux). Infos : www.running-gembloux.be

Modalités pratiques...

Un cycle dure 3 mois et s'organise au rythme de 3 séances hebdomadaires dont une encadrée par un entraîneur spécialisé. Présentez vous simplement en tenue de sport avec des chaussures de course à pied.

Le programme du mois et les points de rendez-vous seront annoncés via le site internet www.gemblouxjeune.be

L'inscription de 25€ couvre toute la session ainsi que le carnet de santé et votre assurance lors des séances collectives. Ne ratez pas la première séance et la remise de votre carnet d'entraînement personnalisé. Un diplôme de réussite sera également remis à l'issue du programme.

Mais encore ?

Les inscriptions ont déjà commencé alors ne tardez plus et surfez vite sur www.gemblouxjeune.be

Vous remplissez le formulaire en ligne et vous effectuez le paiement de 25€ sur le n° de compte 068-82394951-48 mentionné

dans le formulaire d'inscription.

Le jogging de Gembloux, édition 2013, se tiendra le dimanche 07 juillet. Qu'on se le dise...



En savoir plus ?

Espace Communautaire – Service Jeunesse et Sports - Rue Docq, 30 – 5030 Gembloux
081/62.63.91 - jean-pol.mignon@gembloux.be

Jumelages

Une Saint-Nicolas féérique à Epinal pour une quarantaine d'élèves des écoles communales

Les 1er et 2 décembre, une quarantaine d'élèves du degré supérieur des écoles communales de Gembloux ont participé à un voyage à Epinal, organisé par le Comité de jumelage Gembloux-Epinal, à l'occasion des grandes fêtes de la Saint-Nicolas.

Gembloux est jumelée avec la Ville d'Epinal depuis 1974. Depuis de nombreuses années, la section du jumelage Gembloux-Epinal organise, pour les élèves de 5ème primaire de toutes les écoles de l'entité, tous réseaux confondus, un voyage pour assister aux grandes fêtes de Saint-Nicolas.

Cette année, une quarantaine d'élèves des écoles de Corroy-le-Château, Grand-Manil, Lonzée et Sauvenière, accompagnés d'une trentaine de Gembloutois de la section d'Epinal et d'une délégation officielle ont participé à ce voyage dont l'apothéose est le cortège féérique clôturé par un magnifique feu d'artifice tiré depuis un pont traversant la Moselle.

Les élèves ont été reçus comme des rois ! Samedi après-midi, après un succulent repas, ils ont visité le musée de la célèbre imagerie d'Epinal. Après cette activité culturelle, les enfants ont participé au défilé de chars. Parmi 80 chars associatifs figurait le char de Gembloux sur lequel trônait une magnifique locomotive construite, par les jeunes « d'été solidaire », en l'honneur de la nouvelle gare de Gembloux.

Le dimanche matin, après un solide petit-déjeuner, les enfants ont passé un excellent moment sur la patinoire. Ils se sont ensuite amusés avec des jeux anciens.

Après un délicieux repas dans une pizzeria et quelques empanadas réalisées sur le marché de Noël, les jeunes Gembloutois ont repris le car pour la Belgique. Ces deux jours remplis d'activités laissent un excellent souvenir aux élèves ... déjà prêts pour de nouveaux échanges !



Histoire

La table d'orientation de la bataille de Gembloux en mai 1940

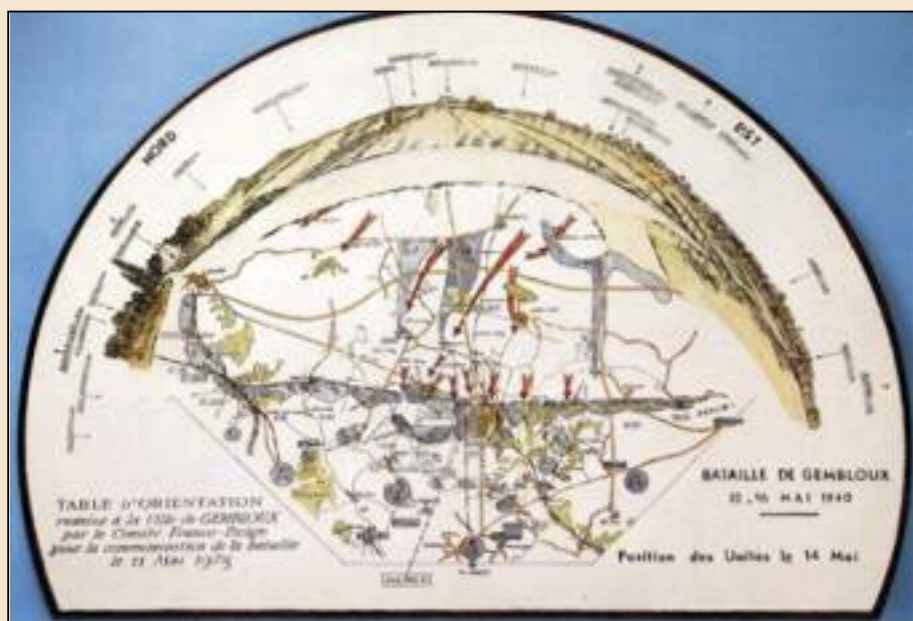
Lors du 35e anniversaire de la bataille de Gembloux, en mai 1975, le Comité Franco-Belge pour la commémoration des combats de 1940 a fait aménager un site proche de la ferme de Penteville et de la Gatte, afin d'y installer une table d'orientation détaillée du champ de bataille entre le 12 et le 16 mai 1940. La table d'orientation présente la position des Unités de la 1ère armée française le 14 mai, juste avant la bataille défensive contre les deux divisions Panzer qui précédaient la VIe armée allemande du Général von Reichenau. L'emplacement choisi est situé juste au centre du dispositif tactique de la 1ère armée française le long de la ligne KW, entre Wavre et la position fortifiée de Namur. La table décrit dans la profondeur de l'espace les différentes lignes d'attaque et de combat de Perwez à Sombreffe.

Ce site situé aujourd'hui en bordure du Ravel est devenu un endroit apprécié par les utilisateurs de celui-ci, et par les groupes de visiteurs qui chaque année parcourent la région.

La table d'orientation a été réalisée en lave du Massif Central par un atelier de Mozac dans le Puy de Dôme et a malheureusement été gravement endommagée par des vandales qui l'ont martelée au point de la rendre difficilement lisible. Plusieurs tables de remplacement ont été réalisées, mais

elles ont toutes subi des dégâts au fil des ans. Le Kiwanis club de Gembloux vient d'approcher le Comité Franco-Belge pour la commémoration de la Bataille de Gembloux-mai 40, en proposant de remplacer la table à l'identique, et réaménager le site afin de lui rendre son aspect accueillant et documentaire. Un projet de partenariat est en cours d'élaboration. Le Président du Comité s'est adressé à la ville, pour faire

aboutir ce projet très intéressant qui comprend aussi le souhait d'installation de deux nouveaux bancs (proximité du Ravel), rack de rangements de vélos, panneau explicatif des événements de mai 40, et quelques nouvelles plantations... Mai 2013 sera là bientôt. Nous remercions ici les différents intervenants dans cette initiative d'intérêt culturel, éducatif et de loisirs.



Marché hebdomadaire

Bientôt le retour du printemps et des beaux jours... Une occasion supplémentaire de venir se promener à Gembloux, non ? Que pensez-vous du vendredi matin ? Dans le centre, c'est le marché ! Vous êtes de plus en plus nombreux à vous promener et y acheter quelques produits frais, plantes et fleurs à repiquer ou vêtements à prix d'or.

Pour vous faciliter la vie, le marché s'est adapté : places de parking en plus grand nombre, allée de circulation supplémentaire et facilité d'accès. Vous aussi venez rencontrer vos commerçants ambulants chaque vendredi matin (place de l'Orneau, Grand Rue et Place de l'Hôtel de Ville), de 8h à 13h.



En savoir plus ?

Ville de Gembloux – A.D.L. (Agence de Développement Local) - 081/62.55.53

Ecole communale de Bossière : on improvise !

Pour avoir un match d'improvisation théâtrale, il faut : 2 équipes de 5 joueurs, 1 arbitre, maître du jeu, qui leur lance un thème comme un défi, et 1 public amené à voter à l'issue de chaque improvisation. Quand l'arbitre lance le titre de l'improvisation à venir, les joueurs n'ont que 20 secondes de réflexion. Commencent alors des histoires tantôt drôles, tantôt poétiques, des scénettes qui voient défiler des monstres bicéphales, des belles-mères hystériques, ...

Des improvisateurs chevronnés

Les comédiens invités à Bossière sont des anciens du Championnat Belge d'Improvisation Théâtrale de la FBIA. Plusieurs d'entre eux ont même été champions de Belgique et certains champions du monde ! Ces improvisateurs ne savent pas encore ce qu'ils vont jouer, tout est improvisé. Une chose est sûre : ils ont tous l'envie de vous entraîner dans leurs histoires loufoques et de vous faire passer une soirée hors du commun.

Le Comité des Parents de Bossière, organisateur de l'événement, est fier de vous inviter à cette première édition du match d'improvisation bossiérois et vous promet un spectacle de qualité, un bon moment à passer en famille ou entre amis. Il n'y a plus à hésiter : réservez...

COMITÉ DES PARENTS DE L'ÉCOLE DE BOSSIÈRE

IMPRO BOSSIÈRE

20 AVRIL 2013
LA BULLE - 20H

5€ PRÉVENTES
7€ SUR PLACE
GRATUIT - 12 ANS

INFOS ET RÉSERVATIONS :
ECOLEDEBOSSIÈRE@GMAIL.COM
ECOLEDEBOSSIÈRE.BLOGSPOT.BE

Bossière

megaram

En savoir plus ?

ecoledebossiere@gmail.com - ecoledebossiere.blogspot.be

Travaux

Cimetière de Bossière : suite des opérations !



La moitié arrière du mur du vieux cimetière de Bossière a été refaite. Cette moitié était en partie effondrée et en mauvais état à cause de la végétation. Elle est maintenant protégée et consolidée et un couvre-mur a été installé. Les travaux ont duré 30 jours ouvrables et le coût est de 83.000€. La moitié avant du mur sera refaite en même temps que l'aménagement de la place qui est en cours d'étude.

En savoir plus ?

Service Travaux – Hubert Falisse 081/62.63.59

Du côté de nos aînés...

C'est bon pour la santé, pour le moral et pour votre qualité de vie ! Oui, l'inactivité accélère le vieillissement ! L'activité physique vous aidera à demeurer mobile et à conserver votre force, votre équilibre. Alors avec les bonnes résolutions de l'année, dès ce printemps, ressortez dès que vous le pouvez : marchez ! Et n'hésitez pas à le faire avec d'autres : c'est plus agréable et plus stimulant !

La Ville de Gembloux, très sensible à votre qualité de vie, soutient différents cours de gymnastique douce et autres ateliers « équilibre » dans toute l'entité. Dès avril, de nouveaux cours débutent à Grand-Leez et Mazy. Pour vous plus spécifiquement et pour vous remettre doucement en mouvement et en confiance, des « ateliers équilibre » sont animés par une kinésithérapeute de mars à juin.



En savoir plus ?

Ville de Gembloux - Françoise Janfils 081/62.63.74

Pour Gembloux (Foyer Communal) et pour Grand-Leez (Espace Grand Leez) - ENEO/Gembloux M. Henry 081/60.13.14

Pour Mazy (Salle Le Ranil) - Vie Féminine/Mazy Mme Gys 081/63.38.76

Nos joies, nos peines...

Ils sont nés...

Erratum AOUT

Elise HERBINAUX, Alice LALOYUX

NOVEMBRE

Arthur HAVELANGE, Florian FRANSOLET, Sacha LALLEMANT, Imran UARIACH, Corentine DANEAU, Aliya VELTMANS, Nathys CALONNE, Louison LUCIANI, Zélie LAVIGNE, Amir ANAKHROUCH, Jeanne GIARD, Tom LAMBERT, Gatien BOXUS, Emma LEGROS, Marion-Ruth QUINET, Juliette BERNARD, Alexis DINJART, Manon REGGERS.

DECEMBRE

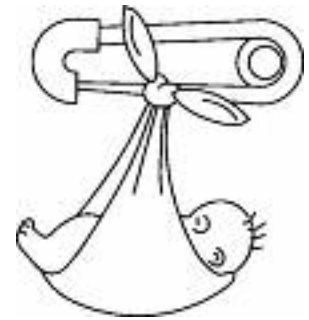
Mathieu VRANKEN, Romain LISSAR-RAGUE, Eve VANDERLINDEN, Eden

MALUMBA KAMBA, Bruno LE BUSSY, Eden NGALE EY'INKONDE, Marion VAN-HECKE, Zoé BASTOGNE, Octave GILLET, Noah DE PAUW, Eléonore COLLART, Florine COLOT, Jeanne ANDRE, Louis BEHIN, Maëlle DUFEY, Baptiste VERHAEGEN, Clément HENNEBERT.

JANVIER

Célia PLETINCKX, Wesley BIYANGA, Chelsea VAN TUYKOM, Louise DEVEUGLE, Liam BOUVIER-GAZ, Nolan SABLON, Léo LEBRUN, Xavier VAN DE WALLE, Apolline DE VOS, Aoléone TAGLIAFERRO, Quentin BECKERS, Lisa ONDEL, Tiphanie TSIFERANA, Adzo RODRIGUES-SOUSA, Adèle VERBEE-

REN, Basile BOURDEAU, Hortense COOLS, Semih KAVAK, Maxime SALMON, Elina ROULET, Naël KOCH, Noor BELLOUTI.



Ils se sont mariés....

NOVEMBRE

Thibaut JACQMIN et Stéphanie KUTH de Corroy-le-Château, Denis MANDIAGU MA NZEZA et Abdoul RABOUANTIL ANDAOUIYAT de Corroy-le-Château.

DECEMBRE

Etienne DENISON et Laurence MEYNAERTS de Gembloux, Carlos WAGEMANS et Nadia DI GIUSEPPE d'Ernage.

JANVIER

Jeffrey JONCKERS et Géraldine QUESTIAUX de Grand-Manil, Olivier BLEROT et Julie VAN LIERDE de Grand-Leez.



Ils nous ont quittés...

NOVEMBRE

Gaëtan DEWIT (28 ans), Mariel DINJART (60 ans), Madeleine FRANCOIS (91 ans), Laure LAURENT (87 ans), Andrée VIGAND (82 ans), Marie-Louise ROUSSEAU (88 ans), Jacques BOCKSTAL (60 ans), Jeannine FORET (84 ans), Raymonde KRINS (87 ans), Madeleine REYNAERT (67 ans), Léa LARDINOIS (96 ans), Jan PEETERS (91 ans), Alénie DAVISTER (84 ans), Victor DUFEY (91 ans), Mathéo COLASSE (12 ans), Henri SINZOT (86 ans), Andrée NAMUR (79 ans), Maria RAEYMAECKERS (63 ans), Danielle BRUNIN (46 ans), Héléne DELVAUX (95 ans), Gustave HANOTIAUX (85 ans), Henry ALBOS (61 ans), Dominique LAEREMANS (53 ans), Georgine LION (85 ans), René CEDWAL (82 ans), Fernande MAILLARD (90 ans), Marie-Thérèse BAZIER (89 ans), Egide ETIENNE (92 ans), Simone HALLOIN (85 ans), Karel DE BRUYCKER (86 ans).

DECEMBRE

Henriette LENAERTS (87 ans), Joseph TOUSSAINT (82 ans), Auguste MINCKE (79 ans), Alain TILMANT (62 ans), Robert DERESE (61 ans), Nathan LEFEBVRE (15 ans), Mariette FRANKART (91 ans), Jeannine CHRISTELLE (82 ans), Donat MASSON (84 ans), Etienne FALISSE (70 ans), Cathy GAMBELLI (36 ans), Olivier DEMULIER (40 ans), Laurence DE DOBBELEER (43 ans), Marguerite MARCHAL (83 ans), Maurice DURVIAUX (87 ans), Marie LAUWERS (93 ans), Suzanne MOREAU (84 ans), Colette GARIN (80 ans), Jules PONSARD (54 ans), Joseph BOUFFIOUX (85 ans), Elvire NOEL (76 ans), Adeline JOIRIS (99 ans), Sandor BERZE (73 ans).

JANVIER

Emile DEPIREUX (85 ans), Danielle SERVAIS (56 ans), Henri BEAULOI (54 ans), Marie HENRY (94 ans), Anne BOUVEROUX (105 ans), Lucie PULINCKX (82 ans), Flora OTLET (97 ans), Denis BOUFFIOUX (90 ans), Marie-Louise DERNELLE (88 ans), Pierre MARECHAL (58 ans), Georgette FOCHON (78 ans), Maria JACOBY (95 ans), Rosa HALLAERT (84 ans), Paula MAURICE (90 ans), Ida MOEYKENS (89 ans), Marie ETIENNE (94 ans), Raymond SZEZENDOR (61 ans), Georges REGNIER (89 ans), Alice MASSART (87 ans), Zoé MARLIER (87 ans), Nicole STROUVEN (59 ans), Thérèse CARNIAUX (87 ans), Marie-Thérèse PETRIS (89 ans), Robert VICKI (77 ans), Joseph MALACHE (88 ans), Claude DELCORPS (64 ans), Emilienne COLEN (83 ans).

Chauffage central Poêle à pellets

ÉNERGIES NATURELLES • SANITAIRE • VENTILATION • CLIMATISATION

A l'achat d'1 poêle à pellets, recevez une ristourne de 200€
sur présentation de cette publicité

- ✓ Installation
- ✓ Entretien
- ✓ Dépannage



www.dumotec.be

Distributeur agréé
VIESSMANN



Chée de Gembloux, 73 • 5140 Tongrinne
Tél. : 071 88 84 90 • Gsm : 0475 41 08 42
info@dumotec.be • www.dumotec.be



AUTOCARS

URMETZ S.A.
www.urmetz.be

CHARLEROI - Place du Manège, 12 - Tél. 071/31 61 78
De 9h15 à 18h. Samedi de 10h à 14h.
SOMZÉE - Grand'Rue 108 - Tél. 071/65 11 80
De 14h à 18h. Samedi de 10h à 14h.

Tous types de voyages

Véhicules de 20 à 75 places

**Le spécialiste
de vos excursions
d'1 jour...**





TOYOTA

TOUJOURS
MIEUX,
TOUJOURS
PLUS LOIN

Les voitures les plus économes sont aussi les plus silencieuses



Prius Plug-in

Yaris Hybride

Prius

Grand Prius+ 7 places



Auris Hybride



Les Hybrides Toyota ne consomment pratiquement rien en ville. Elles affichent des niveaux d'émissions révolutionnairement bas. Et la technologie Hybrid Synergy Drive les rend hyper silencieuses. Un pur bonheur à vivre dans la version qui vous va. En version citadine, compacte, berline ou familiale, il y a forcément une Toyota Hybride qui vous ressemble.

www.hybride.be



Garage Gégo Max et Fils SA

Chaussée de Namur 7 – 5140 Sombreffe
Tél: 071 88 84 23

2,1-4,3 L/100KM | 49-99 G/KM | www.toyota.be

Donnés présentés à la sécurité.



(1) Garantie et assistance 5 ans gratuites : la garantie constructeur internationale de 3 ans (max. 100.000 km) est prolongée de 2 ans soit 5 ans au total (max. 250.000 km) par la Toyota Belgium s.a., sur tous les véhicules livrés par elle et pourvus du certificat de garantie prolongée déposé par votre Point de Vente Toyota agréé. Offre soumise à conditions. Plus d'infos sur toyota.be ou dans votre Point de Vente Toyota agréé.

Institut de Beauté
Bel Alibi



081/600.444

木 火 土
金 水
Phyto 5



Bel Alibi - Laurence Vanrossomme
Avenue Maréchal Juin 12 - Gembloux
laurence.belalibi@euphonynet.be
Parking privé - Bancontact

DEREPPE-REMY

sprl



- Mazout & pétrole
- Huiles & graisses
- Service rapide
- Livraisons automatiques
- Paiements échelonnés sous conditions

NOUVEAU
Bois - Pellets



5030 BEUZET - Tél. 081 56 63 22
5150 FLORIFOUX - Tél. 081 44 10 20
E-mail : derepperemy@vbcablenet.be



sprl René **BAUTHIER**
Réparateur agréé CITROËN
Ch. de Charleroi 251 - GEMBOLOUX
Tél. 081 63 31 50 - Fax 081 61 68 41

- ▶ Chrono Service
- ▶ Entretien et Réparation
- ▶ Pré-Contrôle Technique
- ▶ La Boutique Auto
- ▶ Véhicule de remplacement

Le lundi de 13h à 18h
Du mardi au vendredi de 8h à 12h et de 13h à 18h
Atelier ouvert le samedi matin • Fermé lundi matin

BISTON ELECTRICITE SPRL

- ▶ *Electricité générale*
- ▶ *Ventilation simple & double flux*

- Nouvelles installations
- Transformations
- Aménagement de magasin
- Bâtiments semi-industriels



 Rue Première Division Marocaine, 51 - 5030 Gembloux
E-mail : cedricbiston@hotmail.com
GSM 0476/76.93.06

EUREKA KIDS

du 1er juin à juillet

A GEMBOLOUX
votre point de référence en
JEUX ET JOUETS DIDACTIQUES
pour les enfants de 0 à 12 ans.

ATELIERS CRÉATIFS GRATUITS

chaussée de Namur, 126a
(près de Jardins & Loloire)
Tél: 0468 15 07 61
gembloux@eureka-kids.be
Ouvert du mardi au samedi
de 10h à 18h30



Menuiserie KELM & fils sprl

Menuiserie générale
Intérieur : Porte - Plafond - Placards - Escaliers...
Extérieur : Bois - PVC - Alu

Avenue des Combattants, 22b
5030 Gembloux
Tél: 081/600 289 - Fax: 081/600 312
Gsm 0477/488 208

top'art

tout pour l'artiste

beaux-arts - encadrements
loisirs créatifs

... et un parking de 18 places !
du mardi au samedi,
de 10h30 à 18h non-stop

Chaussée de Tirlemont 203
5030 Gembloux
(Sauvinière)
tel. 081 61 65 06
fax 081 61 65 07
info@topart-gembloux.be

